

HYDROMA, SPOL. S R.O.
VLČNOVSKÁ 2477 , 688 01 UHERSKÝ BROD, CZECH REPUBLIC
TEL.: +420 633 637796 , TEL./FAX +420 633 637729
e-mail: hydroma@hydroma.cz

CHLADÍČÍ JEDNOTKY RID

NÁVOD NA INSTALACI A POUŽITÍ

Úvod:

Chladicí jednotky RID firmy EMMEGI jsou nové chladicí jednotky s filtrem nazývaným RID používané pro planetové převodovky.

Chladicí jednotka RID se skládá s vysoce účinného elektromotoru, hydrogenerátoru a ventilátoru.

Chladicí jednotky RID můžou být dodávány s elektrickou spínací skříňkou pro zapnutí a vypnutí hydrogenerátoru, s výstražným termostatem pro překročení teploty, s kontrolním tlakovým spínačem, SPIN/ON filter.

Pracovní kapaliny:

- Minerální oleje, HL HLP
- Pro informace o ostatních kapalinách kontaktujte naše obchodní oddělení

Technická data chladicího komponentu:

- Pracovní tlak: 6 bar
- Min. teplota média: +20°C
- Max. teplota média: +93°C
- Rozsah viskozity: min 20 cst, max. 320 cst

Instalace:

Při instalaci chladicího systému musí být zajištěno dostatečné množství vzduchu pro chlazení. Instalace k hydraulické nádrži musí být provedena pomocí pružných hadic. Světlost a délka sací a tlakové hadice musí být navržena s ohledem na rychlost proudění a umístění jednotky.

Sací tlak: MIN = 0,7 bar, MAX = 3 bar

Spouštění jednotky je možné, když teplota oleje je vyšší než 20°C.

Elektrické motory jsou asynchronní 3-fázové s třídou vinutí F a s indexem ochrany IP55.

Chladicí jednotky RID 55 mají tepelnou ochranu a musí být připojeny do elektrické krabice.

Další modely mají integrované by-pass ventily v hydrogenerátorech.

Údržba:

Pozornost musí být věnována hlavně čistotě radiátoru a musí být stále zajištěn přívod chladného vzduchu.

Olejová část chladiče:

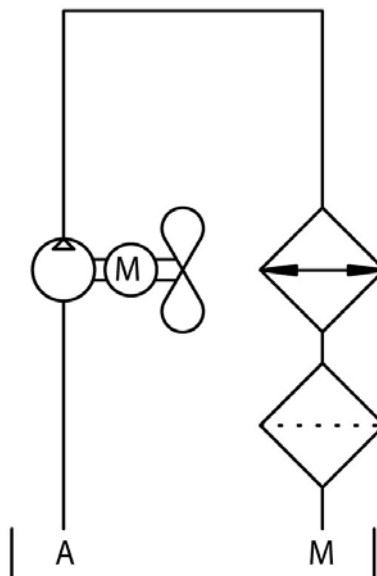
Pro efektivní čištění olejové části musí být chladič demontován a propláchnut proudem perchloridu po 10/20 minutových intervalech. Pak pročistit systém stlačeným vzduchem. Doporučujeme provést vnitřní propláchnutí před připojením do systému. Nečistoty mohou být odstraněny saponátem (průtok v obráceném směru), odmašťovací substancí nebo jiným čistícím prostředkem, který je použitelný s hliníkem.

Vzduchová část chladiče:

Čištění vzduchové strany může být prováděno stlačeným vzduchem nebo horkou vodou, věnujte značnou pozornost tomu, aby proudění bylo vedeno ve směru otvorů v radiátoru. Jestliže nahromaděné nečistoty jsou olej nebo mazivo, mohou být odstraněny proudem páry nebo horké vody.

Během čištění musí být elektrický motor odpojen od zdroje napětí a musí být vhodně ochráněn (resp. demontován).

Hydraulické schéma:



Obr. MODEL – provedení hydrogenerátor + chladič + filtr

HYDROMA, SPOL. S R.O.

VLČNOVSKÁ 2477, 688 01 UHERSKÝ BROD, CZECH REPUBLIC
TEL.: +420 633 637796 , TEL./FAX +420 633 637729
 e-mail: hydroma@hydroma.cz

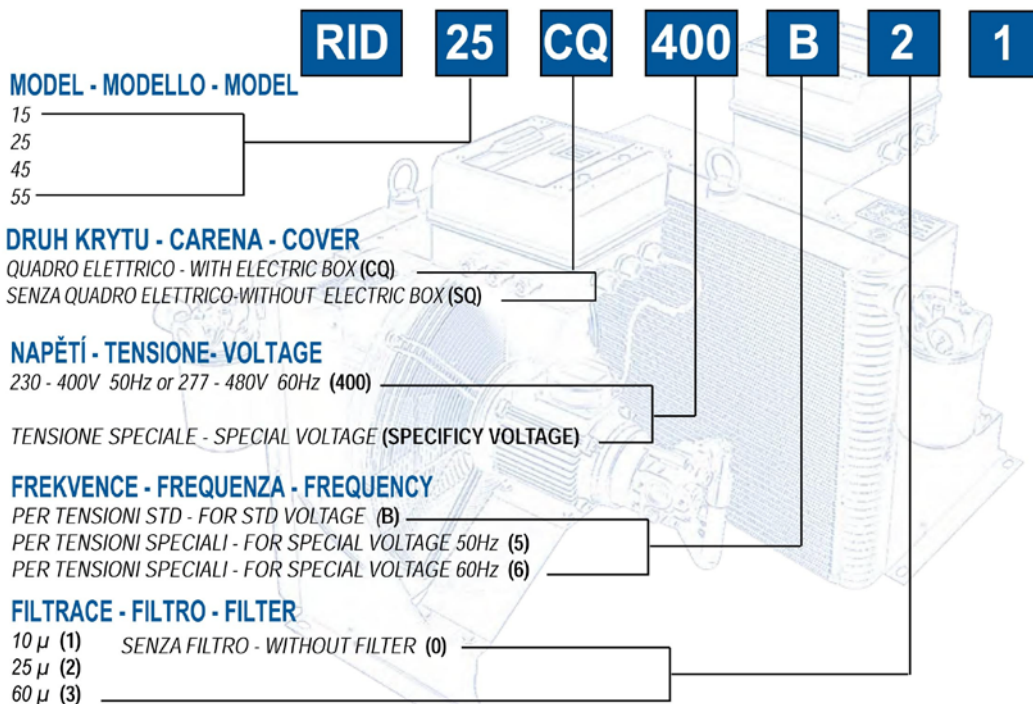
DENOMINAZIONE CODICE PRODOTTO

SERIE RID

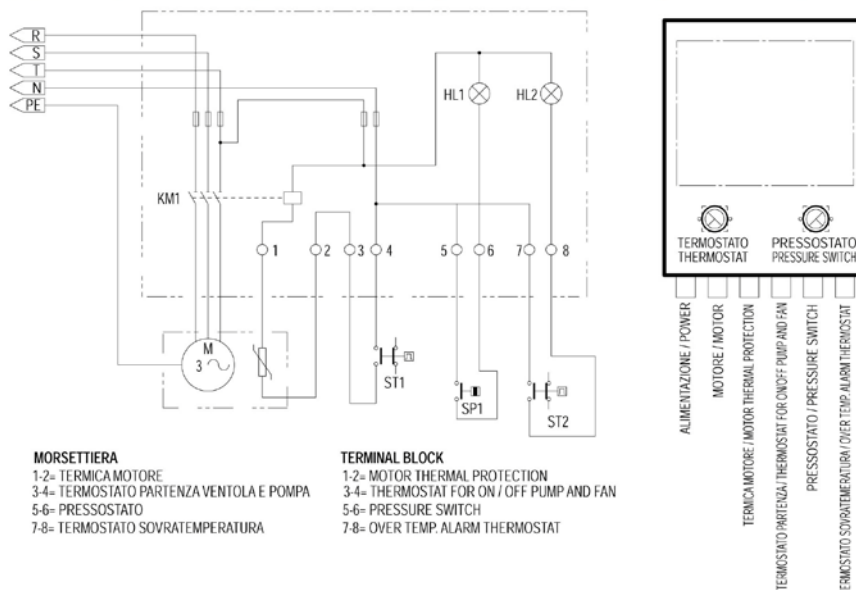
ORDERING CODE

OBJEDNÁVACÍ KÓD

RID SERIES



COLLEGAMENTO ELETTRICO - ELECTRIC WIRING

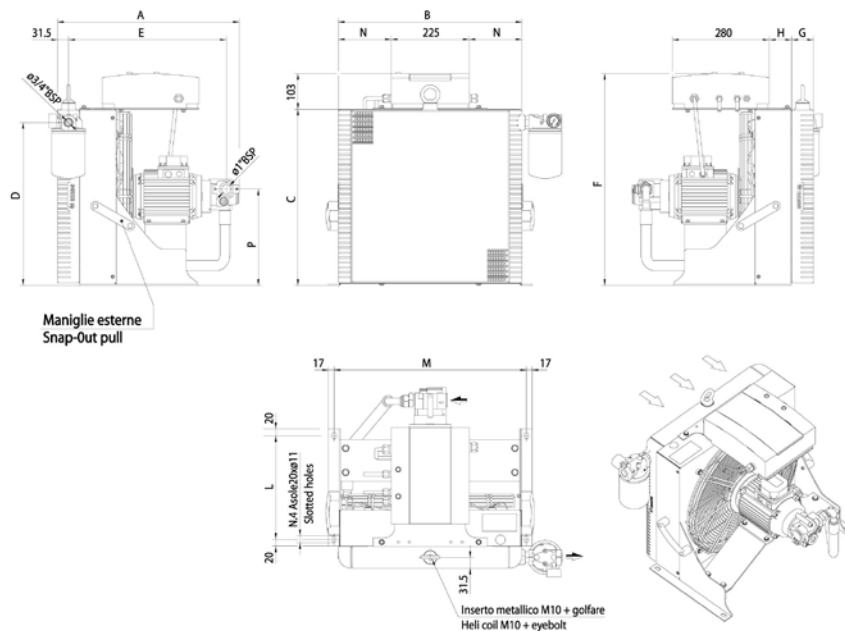


HYDROMA, SPOL. S R.O.
VLČNOVSKÁ 2477, 688 01 UHERSKÝ BROD, CZECH REPUBLIC
TEL.: +420 633 637796 , TEL./FAX +420 633 637729
 e-mail: hydroma@hydroma.cz

DATI TECNICI

TECHNICAL DATA

ZÁSTAVBOVÉ ROZMĚRY



TYPE	A	B	C	D	E	F	G	H	L	M	N	P
RID 15	512	310	312	273.5	442.5	415	63	35.5	280	347	42.5	179.5
RID 25	515	370	360	316.5	446.5	503	63	55	280	400	55	201
RID 45	524	530	510	471.5	456	611	63	65	300	555	152.5	278.5
RID 55	632	650	609	570.5	560.5	712	63	65	380	695	211	305

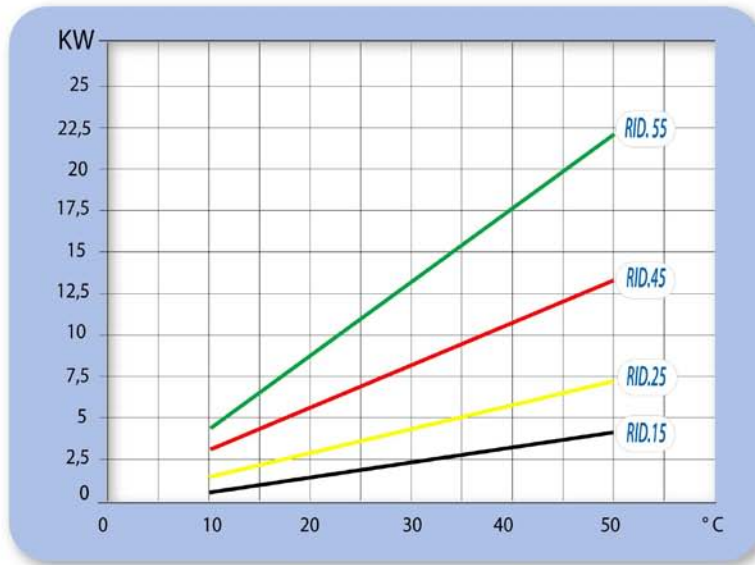
Per motore 60Hz contattare EMMEGI - For 60Hz version contact EMMEGI

TYPE	Volt	KW	A	Oil Flow (lpm)	Air Flow (m3/h)	Kg (max)	Index of protection
RID 15	400V 50Hz	0.75	2.7	10	700	//	IP 55
RID 25	400V 50Hz	0.75	2.7	10	1630	30	IP 55
RID 45	400V 50Hz	0.75	2.7	10	4100	//	IP 55
RID 55	400V 50Hz	1.1	2.9	23	6048	//	IP 55

Le dimensioni di ingombro e le caratteristiche tecniche non sono impegnative - Over - all dimension and technical characteristic are not binding.

HYDROMA, SPOL. S R.O.
VLČNOVSKÁ 2477, 688 01 UHERSKÝ BROD, CZECH REPUBLIC
TEL.: +420 633 637796 , TEL./FAX +420 633 637729
 e-mail: hydroma@hydroma.cz

DIAGRAMMA RENDIMENTO (ISO VG 150 @ 80°C) PERFORMANCE DIAGRAM (ISO VG 150 @ 80°C)
VÝKONOVÝ DIAGRAM



TOLLERANZA +/-5% - TOLLERANCE +/-5%

LIVELLO RUMORE db (A)

NOISE LEVEL db (A)

