

Part number:

**HYDROMA**

HYDRAULICKÉ SYSTÉMY

**HIDROMA**  
SISTEMS

UKŁADY HYDRAULICZNE

**HYDROMA**

ГИДРАВЛИЧЕСКИЕ СИСТЕМЫ

Tipo / Type

**FPIA-L6-VM-\*.\***

Sez./Section

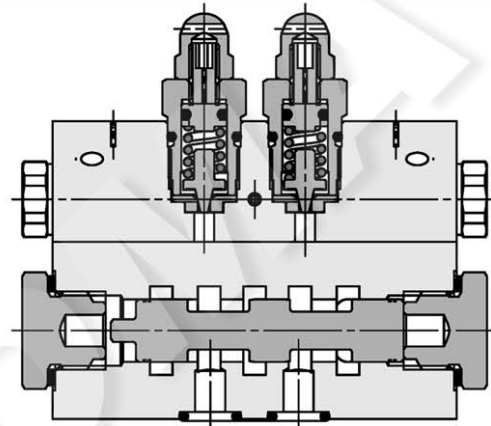
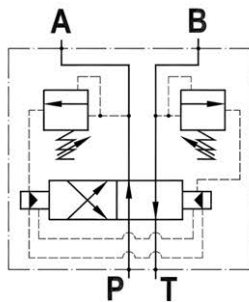
**V**

Pag./Page

**100/1**

**Invertitore automatico ad aumento di pressione, flangiato CETOP 3**  
**Automatic reversing valves, pressure increase control, flanged CETOP 3**

Rev.04-2014/07



#### SPECIFICHE TECNICHE

**Materiali:** corpo in ghisa zincata. I componenti interni sono in acciaio trattato termicamente. La superficie esterna delle cartucce è protetta mediante zincatura.

**Portata min.:** 3 l/min

**Portata max.:** 35 l/min

**Pressione max.:** 350 bar

**Regolazione pressione:** mediante vite

**Campo di regolazione pressione:** vedere pag. 02

**Peso:** 1,210 Kg

#### TECHNICAL SPECIFICATIONS

**Materials:** body is in zinc plated cast iron. Internal parts are in hardened steel. Cartridges external surface: zinc plated.

**Min. flow:** 3 l/min

**Max. flow:** up to 35 l/min

**Max. pressure:** 350 bar

**Adjustment means:** leakproof screw adjustment

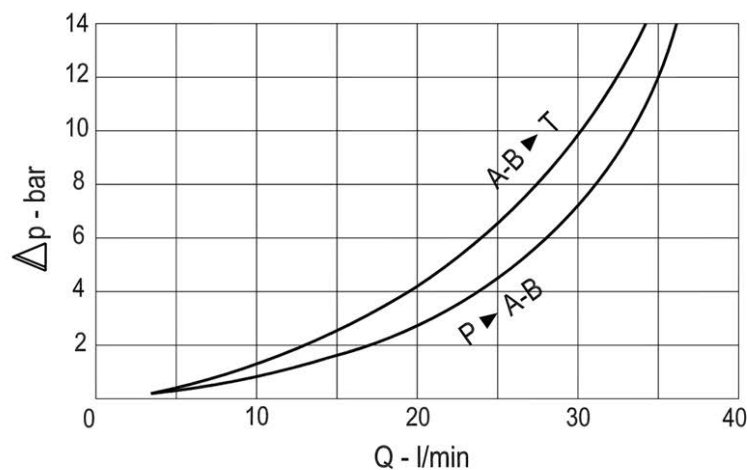
**Adjustable pressure range:** see page 02

**Weight:** 1,210 Kg

#### DIAGRAMMA PERDITE DI CARICO - PRESSURE DROP CURVES

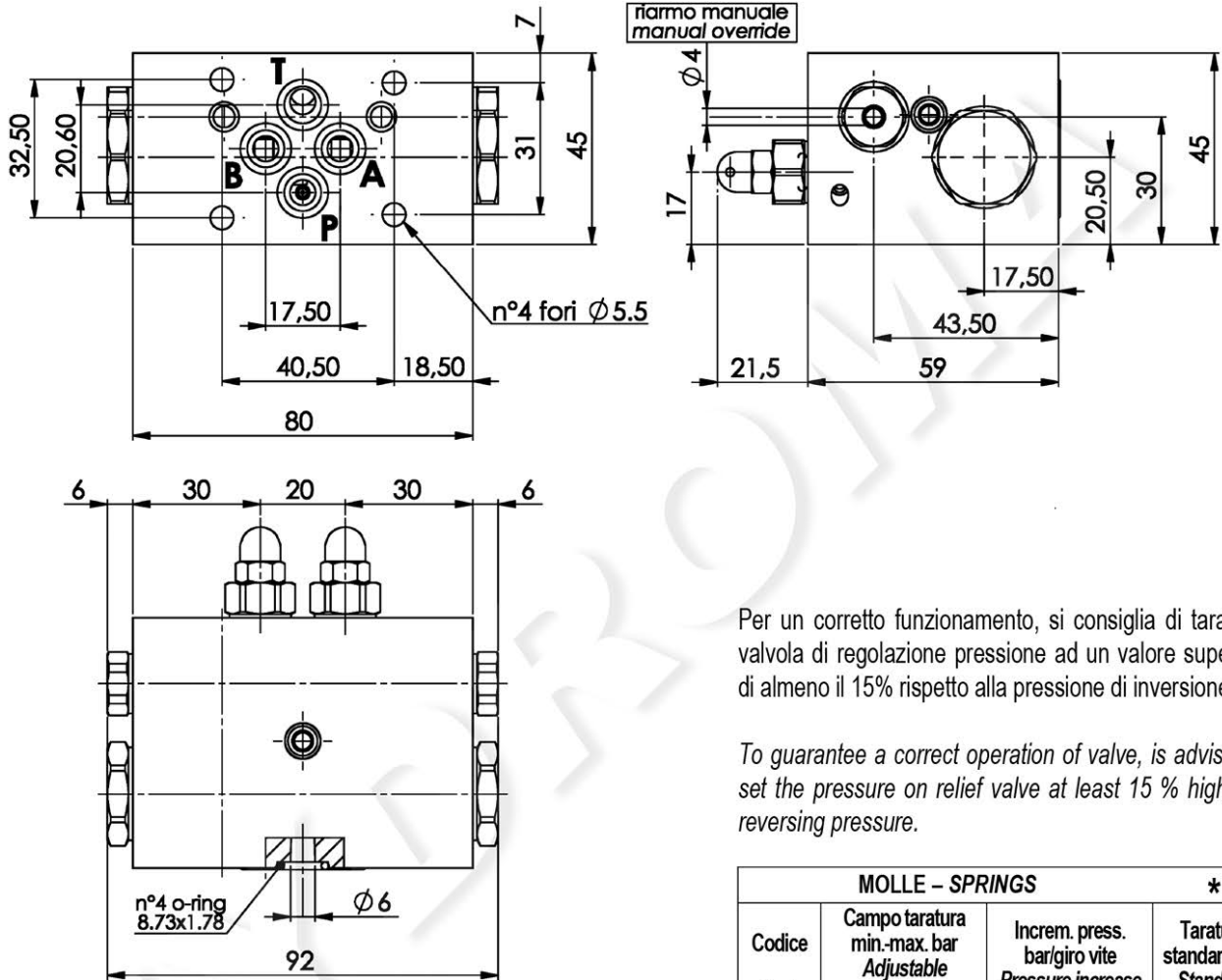
Viscosità olio 24 mm<sup>2</sup>/sec. (3,5 °E)  
Temperatura 50 °C

Oil viscosity 24 mm<sup>2</sup>/sec. (3,5 °E)  
Temperature 50 °C



**Invertitore automatico ad aumento di pressione, flangiato CETOP 3**  
**Automatic reversing valves, pressure increase control, flanged CETOP 3**

Rev.04-2014/07



Per un corretto funzionamento, si consiglia di tarare la valvola di regolazione pressione ad un valore superiore di almeno il 15% rispetto alla pressione di inversione.

To guarantee a correct operation of valve, is advised to set the pressure on relief valve at least 15 % higher of reversing pressure.

MOLLE - SPRINGS			*
Codice Code	Campo taratura min.-max. bar Adjustable pressure range bar	Increment. press. bar/giro vite Pressure increase bar/turn	Taratura standard bar Standard setting bar
<b>10</b>	20 - 100	70	40
<b>20</b>	85 - 260	150	150

**ESEMPIO DI ORDINAZIONE - ORDERING CODE EXAMPLE**

**F P I A   L 6   V M   2 0   \***

\* "10" / "20":  
Campi di taratura pressione - Adjustable pressure range

Guarnizioni - Seals:  
V=Viton \*  
Omettere se BUNA-N - Omit if BUNA-N