

Part number:

**HYDROMA**

HYDRAULICKÉ SYSTÉMY

**HIDROMA  
SYSTEMS**

UKŁADY HYDRAULICZNE

**HYDROMA**

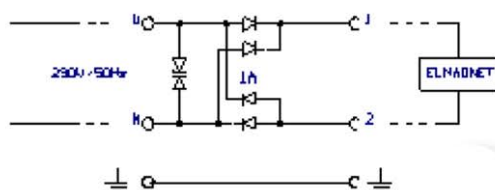
ГИДРАВЛИЧЕСКИЕ СИСТЕМЫ

## Konektorová nástrčka s dvojcestným usměrněním

### Popis

V tělese konektoru je umístěn usměrňovací můstek, který dvojcestně usměrní vstupní střídavé napětí. Aby diody můstku nebyly ohroženy vnějším přepětím ze sítě, je do konektoru vestaveň velmi rychlý ochranný přepěťový prvek na 230V střídavých schopný absorbovat výkon až 400W! Pouzdro konektoru je průhledné.

Maximální trvalý proud je 1A.

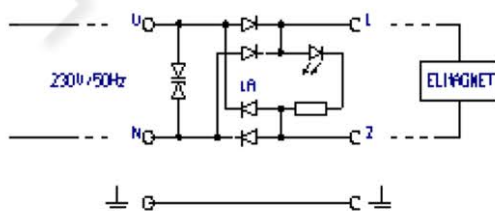


### Dod van varianty

230V	šedý šroub	KSZ 7932 28/BT
230V	černý šroub	KSZ 7932 38/BT

Konektor může být vybaven svítící LED diodou, která přes průhledný kryt indikuje pracovní napětí v konektoru:

Toto napětí je 230V, nebo 110V u varianty BTI-110.



### Dod van varianty

230V	šedý šroub	KSZ 7932 28/BTI
230V	černý šroub	KSZ 7932 38/BTI
110V	šedý šroub	KSZ 7932 28/BTI-110
110V	černý šroub	KSZ 7932 38/BTI-110