

Part number:

096-10092

HYDROMA

HYDRAULICKÉ SYSTÉMY

**HIDROMA
SISTEMS**

UKŁADY HYDRAULICZNE

HYDROMA

ГИДРАВЛИЧЕСКИЕ СИСТЕМЫ



CR

ПЕРЕПУСКНОЙ ПРЕДОХРАНИТЕЛЬНЫЙ КЛАПАН ПРЯМОГО ДЕЙСТВИЯ

СЕРИЯ 22

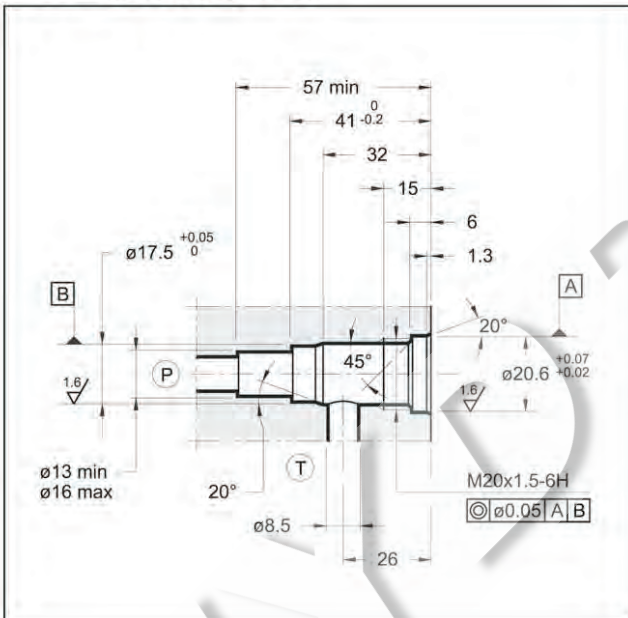
ВСТРАИВАЕМЫЙ

p max 350 бар

Q max 50 л/мин

ПРИНЦИП ДЕЙСТВИЯ

РАЗМЕРЫ СЕДЛА: D-10B



— Клапан серии CR представляет собой встраиваемый перепускной предохранительный клапан прямого действия, используемый в блоках или панелях с седлом типа D-10B.

— Клапан обычно используется для регулировки максимального давления в гидравлических контурах, либо для ограничения пиковых значений давления, возникающих при перемещении исполнительного механизма.

— Клапан выпускается с пятью различными диапазонами регулировки давления, (макс. 350 бар).

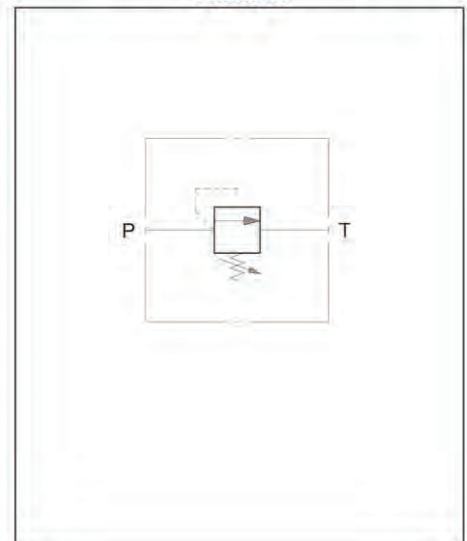
— Давление в контуре воздействует на клапан, прижатый к седлу непосредственно пружиной, расположенной на противоположной стороне. По достижении давления настройки клапан открывается, выпуская избыток потока в отверстие T, напрямую соединенное с баком.

— Регулировку давления можно производить при помощи винта с потайной шестигранной головкой, оснащенного стопорной гайкой и ограничителем предельно допустимой регулировки.

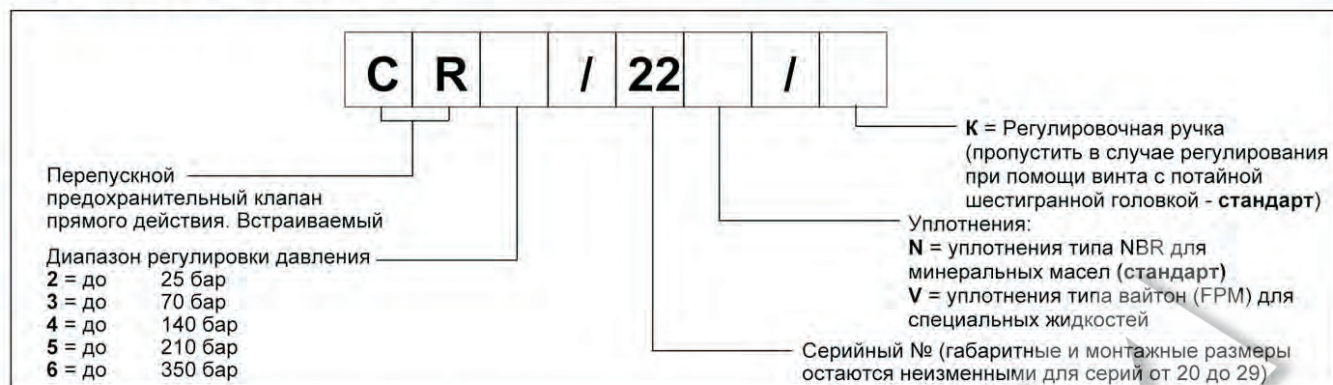
РАБОЧИЕ ХАРАКТЕРИСТИКИ (для минерального масла вязкостью 36 сантистокс (сСт) при 50°C)

Максимальное рабочее давление	бар	350
Минимальное контролируемое давление и перепад давления	Смотри диаграммы	
Максимальный расход	л/мин	50
Диапазон температур окружающей среды	°C	-20 ÷ +50
Диапазон температур жидкости	°C	-20 ÷ +80
Диапазон вязкостей жидкости	сСт	10 ÷ 400
Рекомендуемая вязкость жидкости	сСт	25
Степень загрязнения жидкости	Класс 10 по NAS 1638	
Масса	кг	0,16
Обработка поверхности цинковыми белилами	Fe / Zn 8c 1B UNI ISO 2081/4520	

ОБОЗНАЧЕНИЕ НА ГИДРАВЛИЧЕСКИХ СХЕМАХ



1 - ИДЕНТИФИКАЦИОННЫЙ КОД



2 - ДИАГРАММЫ ХАРАКТЕРИСТИК (значения получены при вязкости 36 сантистокс (сСт) при 50°C)



3 - ГИДРАВЛИЧЕСКИЕ ЖИДКОСТИ

Используйте гидравлические жидкости на основе минеральных масел с добавлением применимых антивспенивателей и антиоксидантов. По поводу использования других типов жидкостей (водно-гликолевые растворы, фосфатные эфиры и т.д.) проконсультируйтесь в нашем отделе технической поддержки.

4 - ГАБАРИТНЫЕ И МОНТАЖНЫЕ РАЗМЕРЫ

