

Part number:

HYDROMA

HYDRAULICKÉ SYSTÉMY

**HIDROMA
SYSTEMS**

UKŁADY HYDRAULICZNE

HYDROMA

ГИДРАВЛИЧЕСКИЕ СИСТЕМЫ

FT3-Q3-P

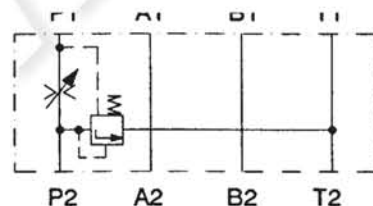
**CARATTERISTICHE TECNICHE
TECHNICAL FEATURES**

Pressione massima Maximum Pressure	320 BAR
Portata nominale Nominal Flow	40 L/min
Temperatura di esercizio Operating Temperature	- 20 ÷ + 80°C

**DESCRIZIONE
DESCRIPTION**

Valvola reg. di flusso a 3vie compensata garantisce una regolazione di portata indipendente dalle variazioni di pressione.

3 way pressure controlled flow control valve designed to provide adjustable controlled flow rate independent of changes pressure.



**CODICE DI ORDINAZIONE
ORDER CODE**

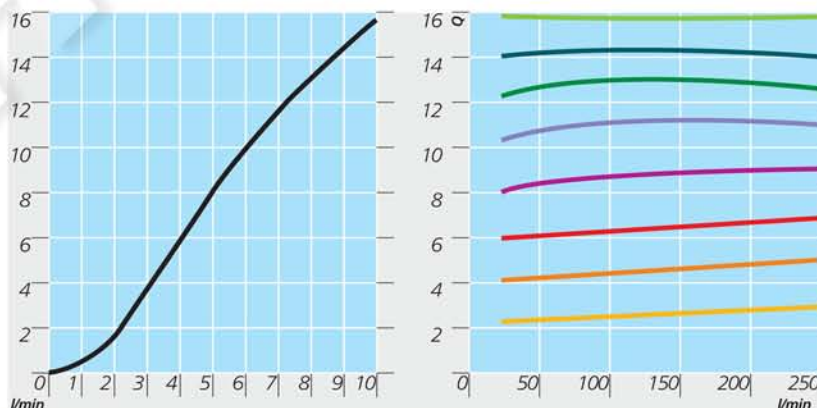
FT3 Q3 P /16

Tipo valvola / Valve type
Regolatore a 3 vie compensato
3-way pressure compensated flow control valve

Connessione / Connection
Porta interessata alla regolazione / Port involved in regulation

Portata / Flow rate
16 = 0,06 16 l/min max portata regolata verso P1
Quando la regolazione di flusso (verso P2)
è superiore al valore regolato, l'eccesso viene
scaricato in T.
16 = 0,06 16 l/min max regulated flow control rate
to P1 when the inlet flow (at P2) is more than the
regulated value, the excess is discharged at T line

**VALVOLA REGOLATRICE DI FLUSSO
COMPENSATA CETOP3
CONTROL VALVE**



**PRESTAZIONI
PERFORMANCE**

FT3-Q3-P

VALVOLA REGOLATRICE DI FLUSSO
COMPENSATA CETOP3
CETOP 3 PRESSURE COMPENSATED FLOW
CONTROL VALVE

