

Part number:

**HYDROMA**  
HYDRAULICKÉ SYSTÉMY

**HIDROMA**  
SYSTEMS  
UKŁADY HYDRAULICZNE

**HYDROMA**  
ГИДРАВЛИЧЕСКИЕ СИСТЕМЫ

# DEVIATORE OLEODINAMICO A COMANDO ELETTRICO

## ELECTRIC TIPPING VALVE

**CODICE FAMIGLIA**  
FAMILY CODE

**121004**

**“FE-40”**



Optional



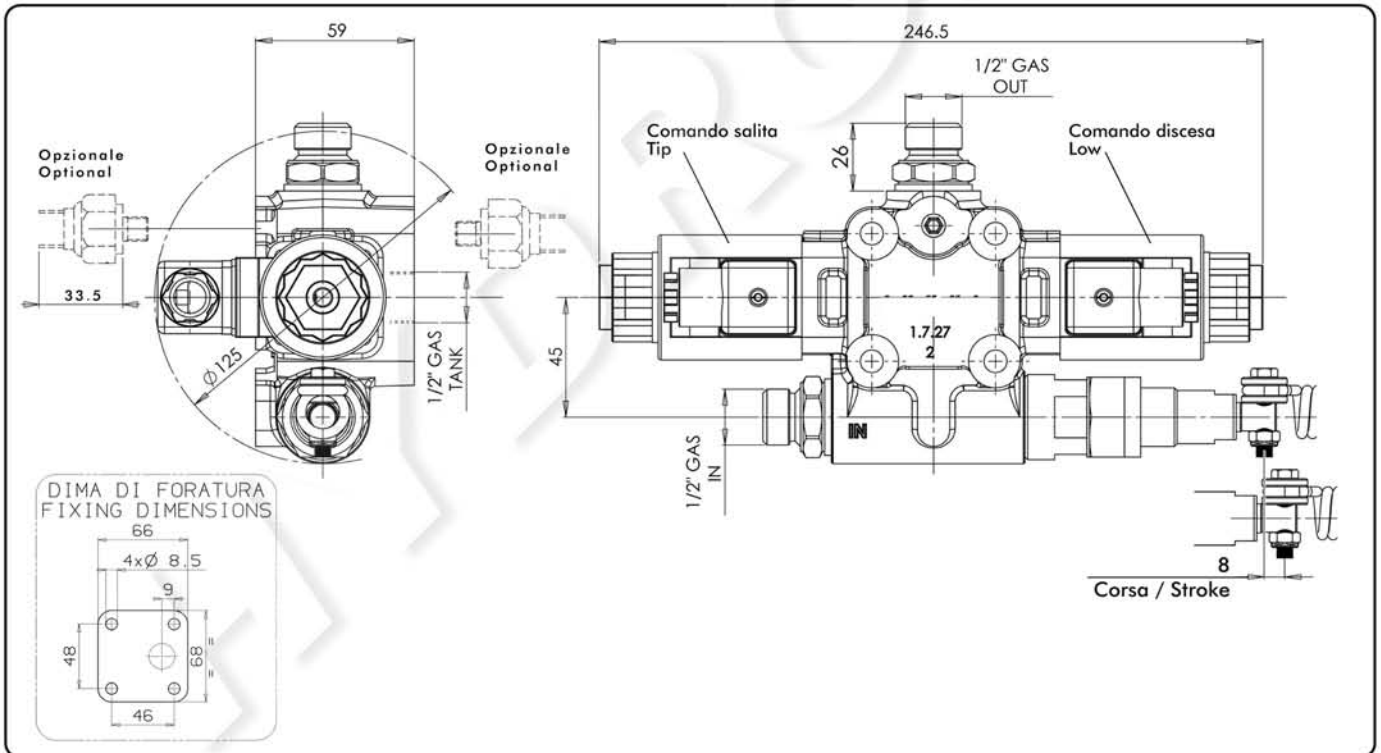
Valvola ad azionamento elettrico (tramite pulsante), per il comando di ribaltabili leggeri, con schema idraulico a centro aperto in accordo alle direttive CE.

- Valvola di ritegno e valvola di massima pressione registrabile incorporate.
- Possibilità di montaggio a telaio oppure flangiata direttamente al serbatoio (DSE).
- Fine-corsa meccanico incorporato nella valvola di massima con molla parastroppi.
- Predisposizione per segnalatore di pressione.
- Corpo zincato e cursore nichelato.
- Ingombri ridotti.
- Garantito per lavorare con olio a temperature -15+110°C, campo di viscosità 12÷100 cSt e grado di filtrazione 25 µm.

Electric tipping valve operated by switch to suit light duty tipper trucks. Open center hydraulic scheme according to CE standards.

- Built-in check and adjustable relief valves.
- Either Chassis or tank (DSE kit) mounting options.
- Mechanical End-of-stroke integrated into the relief valve.
- Ready for pressure signal switch mounting.
- Galvanized body and nickel spool.
- Compact size.
- Guaranteed for oil temperature range -15+110 °C, viscosity range 12÷100 cSt and oil filtering 25 µm.

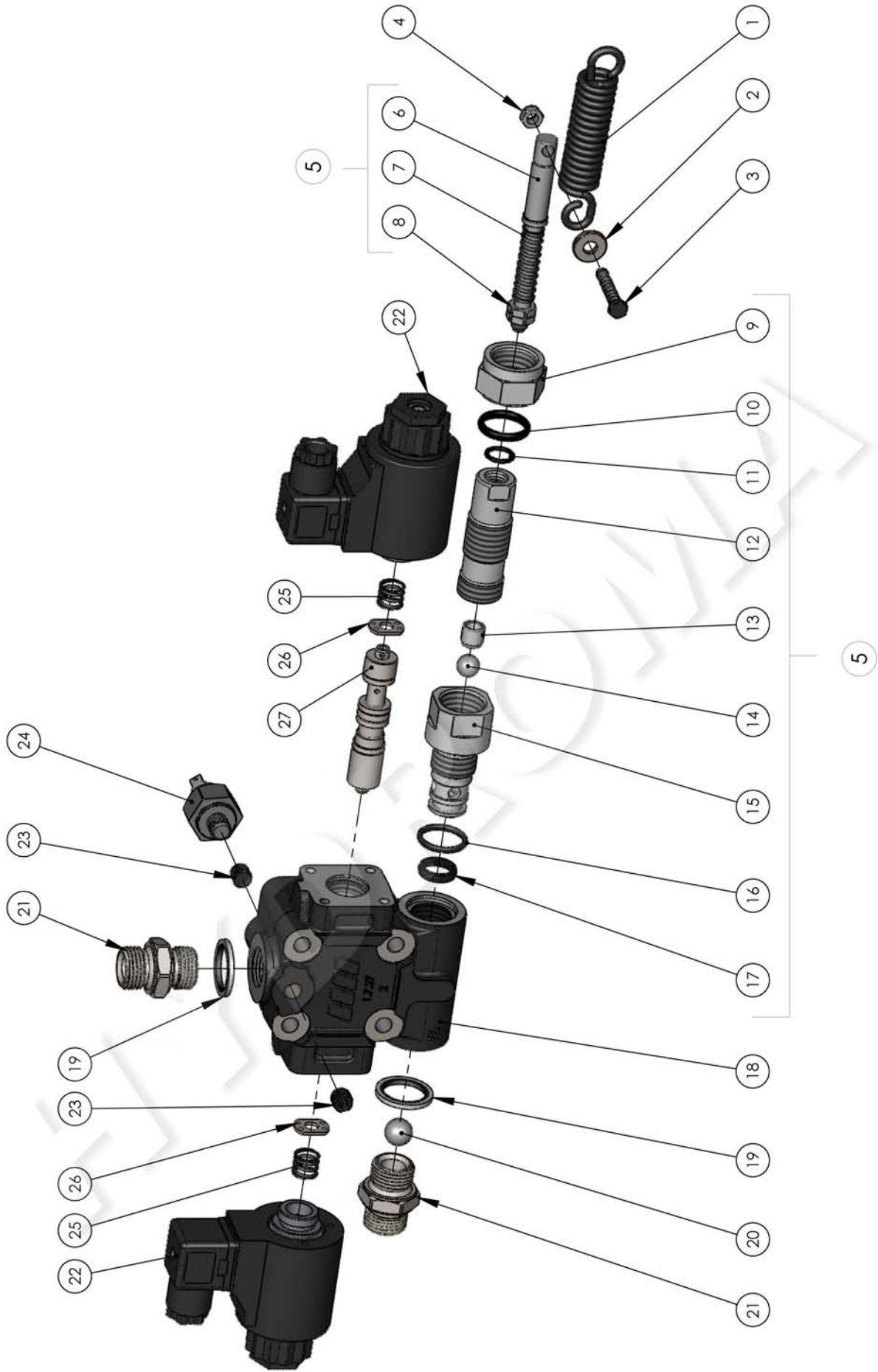
99740012120



13/01/2022

99712100405 Rev: AM

Tipo deviatore Tipping valve type	Codice ordinazione Order code	IN	TANK	OUT	Peso Weight Kg
<b>FE-40 CE 12V</b>	12100400554	ISO 228	ISO 228	ISO 228	
<b>FE-40 CE 24V</b>	12100400563	G 1/2	G 1/2	G 1/2	



99740012120

13/01/2022

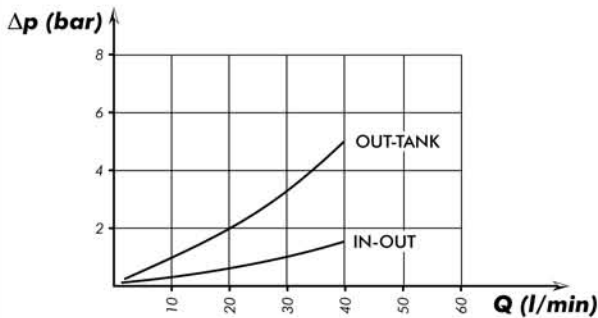
99712100405 Rev: AM

N°	Codice / P. Number	Descrizione / Description	Q.
1	51200300047	Molla trazione	1
2	53000100934	Distanziale	2
3	50200200085	Vite TE M. 6x30	1
4	50501000016	Dado	1
5	12109020243	Valvola max diretta	1
6	53600600544	Cursore	1
7	51200501419	Molla	1
8	50500300051	Dado M8 CH13 H4	1
9	50500000527	Dado valvola di max	1
10	50600300013	Guarnizione OR (3,53 x 18,64)	1
11	50601911209	Guarnizione ORM (2 x 11)	1
12	50400000510	Grano	1
13	54200100288	Pistone guida molla	1
14	51000900116	Sfera 7/16"	1
15	52000600172	Corpo valvola max	1
16	50600200158	Guarnizione OR (2,62 x 20,24)	1
17	50600000507	Guarnizione Ø 14	1
18	52000300497	Corpo	1
19	11600910129	Rondella acciaio+gomma (21,5x28,5x2,5)	2
20	51000900143	Sfera 17/32"	1
21	11600600106	Nipplo doppio 1/2" x 1/2"	2
22	12190200208	Kit comando elettrico 12V - completo	
	12190200182	BOBINA 12V - senza connettore	2
	12190200217	Kit comando elettrico 24V - completo	
22a	12190200191	BOBINA 24V - senza connettore	
23	50401000063	Grano conico 1/8"	2
24	12200900011	Idrostop (OPTIONAL)	1
25	51200501633	Molla ritorno	2
26	55000100263	Piattello appoggio molle	2
27	53600300707	Cursore	1
		Traction spring	
		Spacer	
		Screw TCE M6x30	
		Nut	
		Direct max valve	
		Spool	
		Spring	
		Nut M8 CH13 H4	
		Max valve nut	
		O-Ring (3,53 x 18,64)	
		Gasket ORM (2 x 11)	
		Dowel	
		Spring drive piston	
		Ball 7/16"	
		Max valve body	
		O-Ring (2,62 x 20,24)	
		Gasket Ø 14	
		Body	
		Steel-rubber washer (21,5x28,5x2,5)	
		Ball 17/32"	
		Nipple 1/2" x 1/2"	
		Assembly electrical control kit 12V	
		COIL 12V - without connector	
		Assembly electrical control kit 24V	
		COIL 24V - without connector	
		Grub screw 1/8"	
		Pressure switch (OPTIONAL)	
		Return spring	
		Spring support plate	
		Spool	

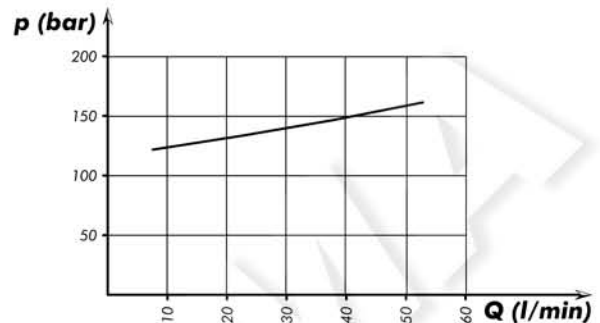


Tipo deviatore <i>Tipping valve type</i>	Codice ordinazione <i>Order code</i>	Pressioni <i>Pressure values</i>		Portata <i>Flow</i>  l/min
		Taratura standard <i>Standard pressure setting</i> bar	Taratura massima <i>Max. pressure setting</i> bar	
<b>FE-40 CE 12V</b>	12100400554	140	190	40
<b>FE-40 CE 24V</b>	12100400563			

**Perdite di carico deviatore**  
*Tipping valve pressure drops*



**Curva caratteristica p-Q valvola di massima**  
*p-Q operating curve for pressure relief valves*



Rilievi eseguiti con olio ISO VG 46 a 40°  
The graph refers to oil type ISO VG 46 a 40°

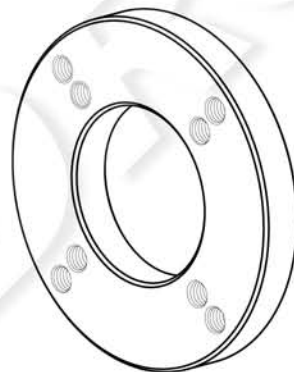
99740012120

**OPTIONAL**  
**Sigillo di garanzia/Safety sealing**  
**12190100147**

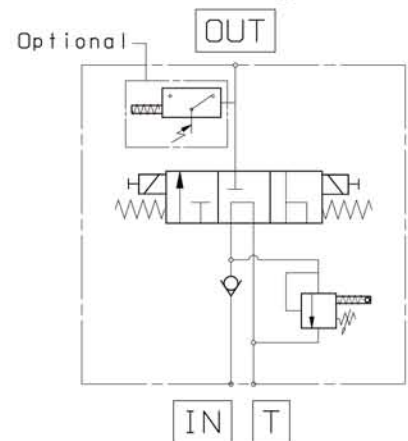


Da ordinare separatamente  
Must be ordered separately

**Piastra fissaggio**  
*Mounting plate for tank*  
**12199100112**



**Schema di funzionamento**  
*Functional diagram*



13/01/2022

**Kit guarnizioni :**  
*Seal kit:*  
**12190000577**



**Kit fissaggio codice: 12199400306**  
*Mounting kit p/n:*

Q.tà <i>Q.ty</i>	Descrizione <i>Description</i>	
4	Vite TCE M8 L=60	Screw M8 TCE L=60
4	Rondelle piane per M8	Washer M8
4	Rondelle elastiche per M8	Spring washet M8
1	Guarnizione piana	Gasket

99712100405 Rev: AM