

Part number:

HYDROMA

HYDRAULICKÉ SYSTÉMY

**HIDROMA
SISTEMS**

UKŁADY HYDRAULICZNE

HYDROMA

ГИДРАВЛИЧЕСКИЕ СИСТЕМЫ

Konektorová nástrčka s indikací a zhášením

Popis

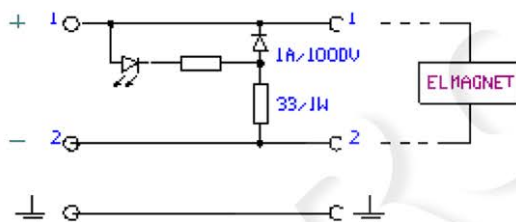
V tělese konektoru je montována červená LED dioda s předřadným odporem na příslušné napětí a zhášecí dioda 1A s odporem 33 ohm.

LED dioda indikuje přítomnost napětí na svorkách konektoru.

Zhášecí dioda značně potlačuje napěťový rušící impuls vznikající při odpínání indukční zátěže. Použití této diody může poněkud prodloužit dobu odpadu elektromagnetu proti rozpínání neodrušeným kontaktem (o cca 30 ms).

Kryt konektoru je z průhledného materiálu, ucpávkový šroub je barvy šedé nebo černé.

Těleso má dvě pracovní dutinky a jednu ochrannou.



Dodávané varianty

| | | |
|---------|-------------|-------------|
| pro 12V | šedý šroub | KSZ 7932 84 |
| pro 24V | šedý šroub | KSZ 7932 85 |
| pro 48V | šedý šroub | KSZ 7932 86 |
| pro 12V | černý šroub | KSZ 7932 94 |
| pro 24V | černý šroub | KSZ 7932 95 |
| pro 48V | černý šroub | KSZ 7932 96 |

(je-li typ označen například KSZ 7932 85/0, pak je místo odporu 33 ohmů zkrat)

Konektorová nástrčka

- základního provedení
- s indikací a zhášením
- s indikací
- s indikací a přídatnou svorkou
- s indikací, přídatnou svorkou a tělesem pro izolovanou soustavu
- s dvojbarevnou indikací, s přídatnou svorkou a tělesem pro izolovanou soustavu
- s jednocestným usměrněním a indikací pro induktivní zátěž
- s jednocestným usměrněním a indikací
- s dvojbarevným usměrněním