

Part number:

**HYDROMA**

HYDRAULICKÉ SYSTÉMY

**HIDROMA  
SYSTEMS**

UKŁADY HYDRAULICZNE

**HYDROMA**

ГИДРАВЛИЧЕСКИЕ СИСТЕМЫ

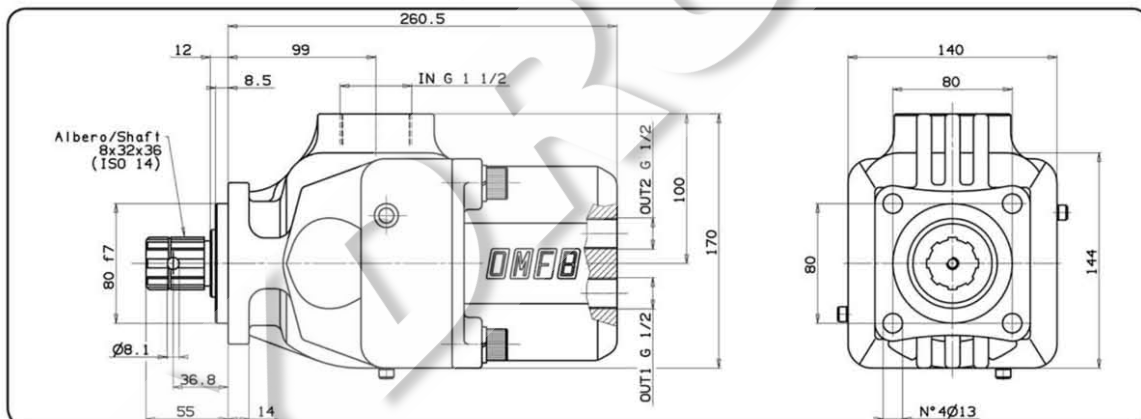
## POMPE A PISTONI FISSAGGIO 4 FORI-ISO DOPPIA MANDATA

TWIN DELIVERY 4 HOLES-ISO  
HYDRAULIC PISTON PUMPS

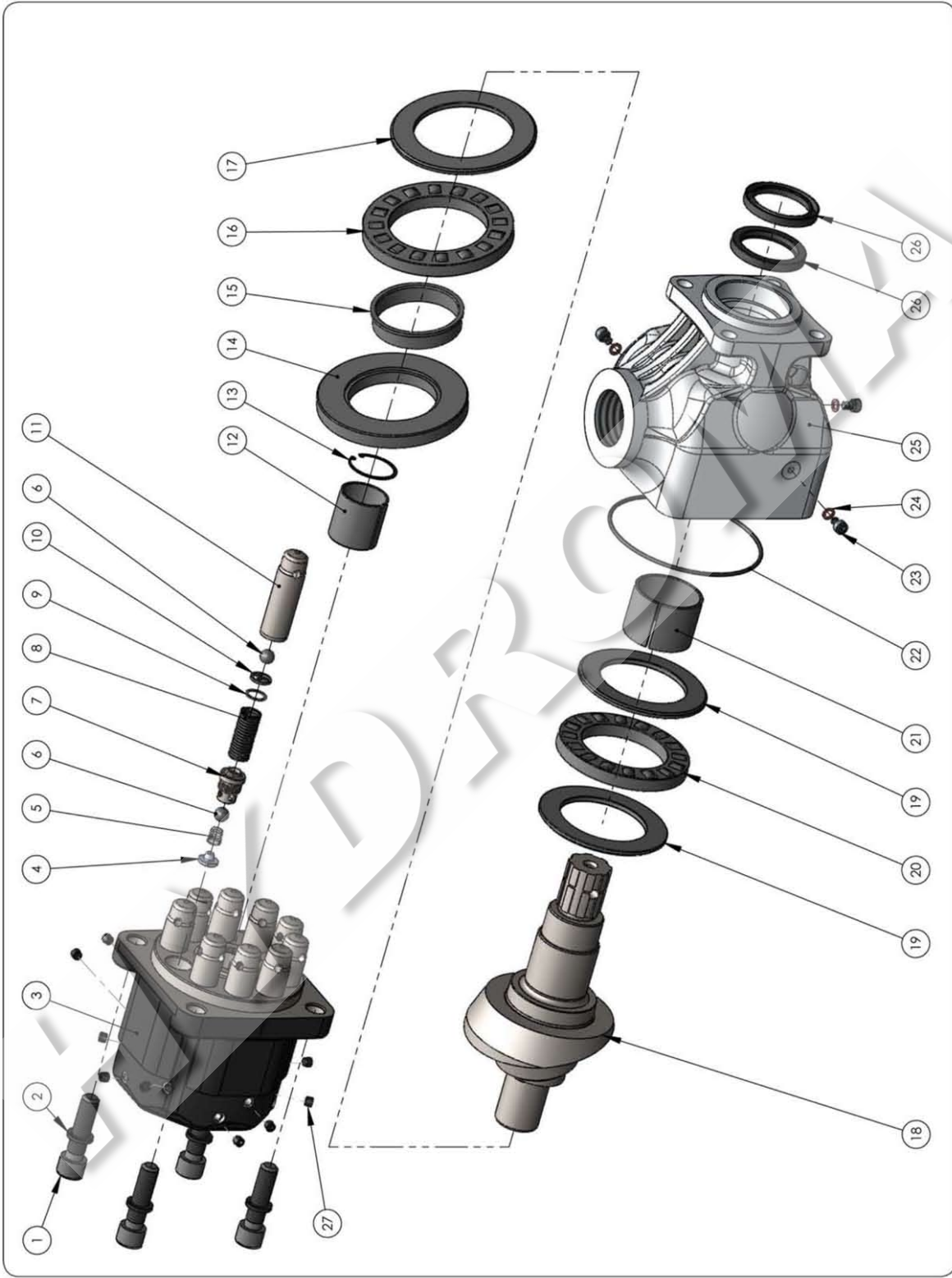
CODICE FAMIGLIA  
FAMILY CODE

**108-008****"2PAK"**

Fluido idraulico Fluid	Minerale o sintetico compatibile con guarnizioni: Mineral or synthetic compatible with the following seals: NBR, FKM, FPM, Nylon				
Viscosità cinematica consigliata Kinematic viscosity suggested	T media ambiente (°C) Average ambient temp. (°C)	< -10	-10÷10	10÷35	> 35
	VG (cSt = mm <sup>2</sup> /s)	16	22	32	46
Viscosità cinematica ottimale di esercizio Optimale kinematic viscosity			VG= 10 cSt ÷ 100 cSt		
Viscosità cinematica max consentita all'avviamento Max kinematic viscosity suggested at the start-up			VG= 750 cSt		
Indice di viscosità consigliato Viscosity index suggested			VI > 100		
Grado di filtrazione Oil filtering			> 200 bar: 10 µm < 200 bar: 25 µm		
Pres. di aspirazione Inlet pressure			0,85 ÷ 2 bar assoluti/absolut		
Senso di rotazione Pump rotation			Bidirezionale Bidirectional		
Verificare che la pompa sia posizionata almeno 100 mm sotto il livello minimo del serbatoio olio. Prima di avviare la pompa effettuare spurgo aria. Verify that pump is, at least, 100 mm under the minimum level of the tank. Before starting the pump bleed the air.					

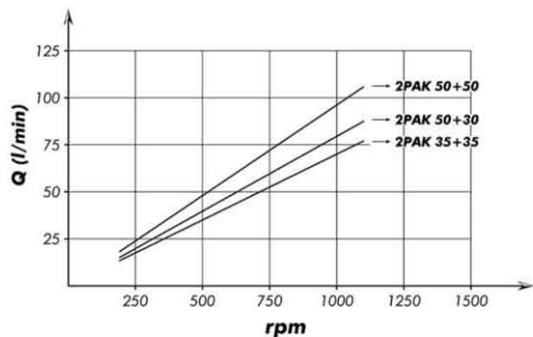


Tipo pompa Pump type	Codice Code	Cilindrata Displacement	Pressione Pressure		Velocità max Max speed	Peso Weight
			Massima Max	Picco Peak		
		cm <sup>3</sup> /rev	bar	bar	rpm	kg
<b>2PAK-35+35</b>	108-008-35351	35+35	300	350	1500	21,4
<b>2PAK-50+30</b>	108-008-50307	50+30				21,2
<b>2PAK-50+50</b>	108-008-50503	50+50				

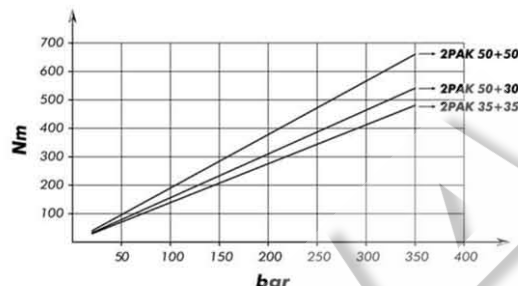


N°	35+35	50+30	50+50	Codice P. Number	Descrizione Description	Quantità Quantity
1	•	•	•	502-006-00581	Vite TCE M14x55	4
2	•	•	•	501-008-00072	Rondella elastica	4
3	•	•	•	517-002-35350	Corpo posteriore	1
	•	•	•	517-002-50306		
	•	•	•	517-002-50502		
4	• x8	• x9	• x10	542-001-00135	Corpo guida molla	
5	• x8	• x9	• x10	512-004-00153	Molla conica	
6	• x16	• x18	• x20	510-009-00116	Sfera grano 7/16"	
7	• x8	• x9	• x10	540-000-00149	Tappo valvola mandata	
8	• x8	• x9	• x10	512-005-00607	Molla ritorno pistone	
9	• x8	• x9	• x10	530-000-00159	Distanziale	
10	• x8	• x9	• x10	550-001-00209	Part. arresto sfera pompanti	
11	• x8	• x9	• x10	532-004-00044	Pistone pompante ø21	
	•	•	•	532-004-00053	Pistone pompante ø22	
12	•	•	•	533-004-00140	Boccola 35x39x40	1
13	•	•	•	501-000-00196	Anello elastico	1
14	•	•	•	510-006-00404	Ralla 70x119x12.5	1
15	•	•	•	533-004-00257	Boccola 65x70x15	1
16	•	•	•	510-006-80122	Gabbia assiale rulli 78x119x11	1
17	•	•	•	510-006-00397	Ralla 78x115x4.5	1
18	•	•	•	522-005-00133	Albero	1
19	•	•	•	510-006-00440	Ralla 70x104x4.5	2
20	•	•	•	510-006-70106	Gabbia assiale rulli 70x106x11	1
21	•	•	•	533-004-00177	Boccola 50x55x40	1
22	•	•	•	506-002-00676	Guarnizione OR	1
23	•	•	•	502-002-00405	Vite TCE M 6x8	3
24	•	•	•	116-009-01022	Rondella in rame	3
25	•	•	•	517-002-00299	Corpo anteriore	1
26	•	•	•	506-007-00706	Paraolio	2
27	• x8	• x9	• x10	504-010-00018	Grano conico 1/16"	

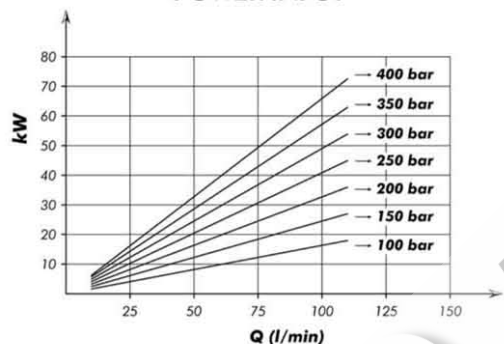
**PORTATA  
FLOW**



**COPPIA ASSORBITA  
DRIVE TORQUE**



**POTENZA ASSORBITA  
POWER INPUT**



**Kit guarnizioni**  
Seal Kit

**108-903-00036**