

Part number:

**055-10130**

**HYDROMA**

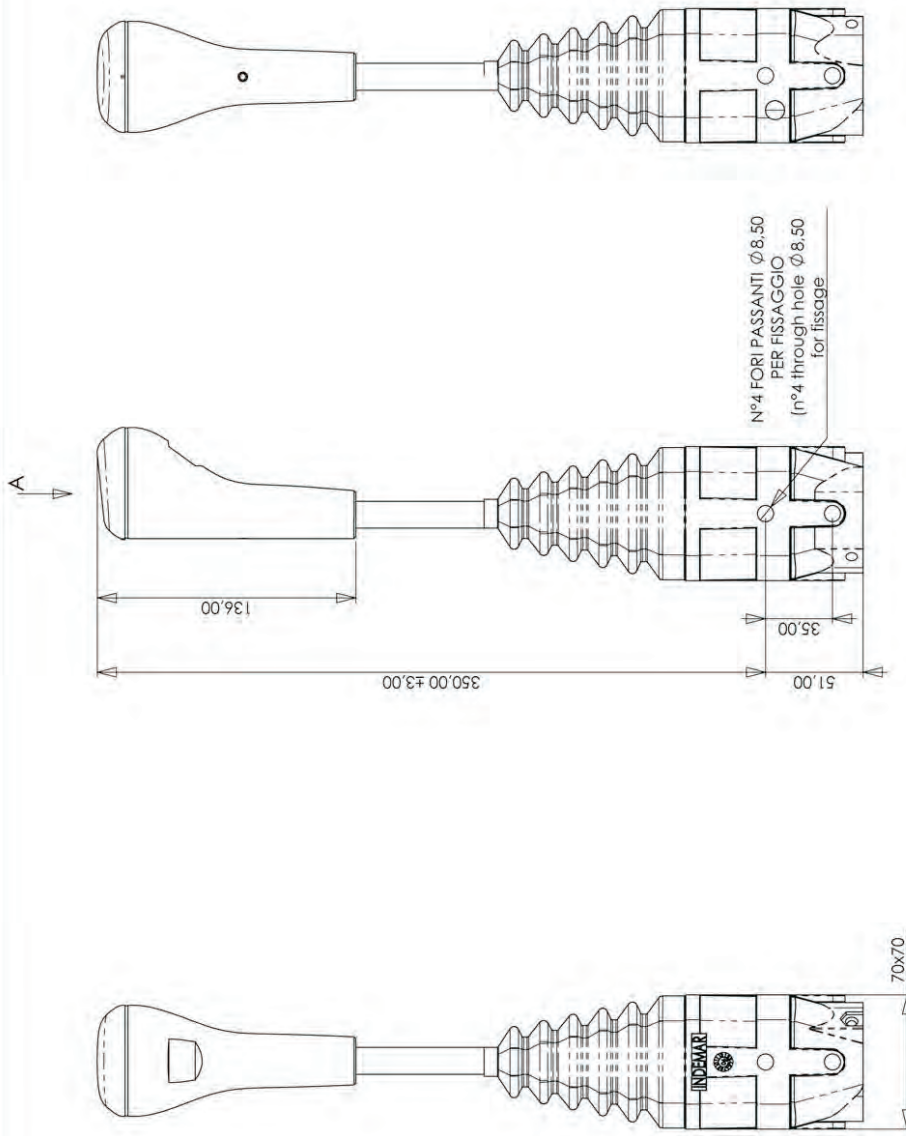
HYDRAULICKÉ SYSTÉMY

**HIDROMA  
SYSTEMS**

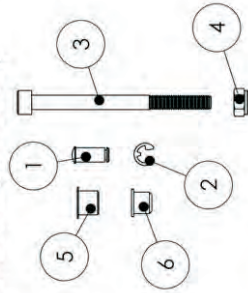
UKŁADY HYDRAULICZNE

**HYDROMA**

ГИДРАВЛИЧЕСКИЕ СИСТЕМЫ

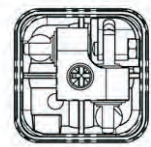


**KIT FISSAGGIO CAVI (631023)  
(cable fixing kit 631023)**



Art. n°	Q.tà/Qty	Descrizione / Description	Materiale / Material
1	1	PERNO	ACCIAIO / STEEL
2	2	ANELLI AD ALI / RACIAL RING	ACCIAIO / STEEL
3	1	VITE M8x7 / SCREW M8x7	ACCIAIO / STEEL
4	1	DADO AUTOBL. 6MA / SELF-LOCKING NUT 6MA	FERRO / IRON
5	1	TAPPO Ø 9 / CAP Ø 9	NYLON
6	5	TAPPO Ø 9 / CAP Ø 9	NYLON

Caratteristiche Generali (general specifications)		Valori (data)	
CORSA TOT. MAX. (max stroke)	14 ± 1 mm		
CARICO DI LAVORO MAX. SU CAVO (working max load on cable)	32 Kg/		
RAPPORTO DI LEVA (lever ratio)	8 : 1		
SCHEMA DI COMANDO (system scheme)	MOVIMENTO A CROCE (cross movement)		
BLCCO IN POSIZIONE NEUTRA (neutral lock)	NO		
TIPOLOGIA CAVI DI COMANDO (kind of control cable)	HEAVY DUTY		
TEMPERATURA OPERATIVA (working temperature area)	20° - +80° C		
LUBRIFICAZIONE (lubrication)	GRASSO HHS 2000 (grease HHS 2000)		
TOLLERANZE GENERALI LINEARI (Dove non indicati) - FINO A 100 ± 0.15 OLTRE ± 0.15 % (general linear tolerances (where don't indicated) until 100 ± 0.15 over ± 0.15 %)			
TOLLERANZE GENERALI ANGOLARI (Dove non indicati) ± 0.5° (general angular tolerances (where don't indicated) ± 0.5°)			
NOTA (note) IL KIT FISSAGGIO 631023 È FORNITO A CORREDO (the joystick is supplied together with the relevant kit part number 631023)			



VISTA PARZIALE A  
(partial view A)

DESCRIZIONE (ELEN. MODIFICA, IPRESI DESCRIZIONI)

DESCRIZIONE (denominazione):  
**JOYSTICK BASE  
CON BOCCOLE**

ID

NUMERO DI DESIGNO (drawing number):  
**3336**

ADDESSO D.L.E. (sheet):  
FILE 3336/01/001

SCALA (1:2) (drawing scale):  
PROIEZIONE EUROPIA (projection)

REPRODUCTION (not allowed)

REPRODUCTION (not allowed)