

Part number:

093-10088

HYDROMA

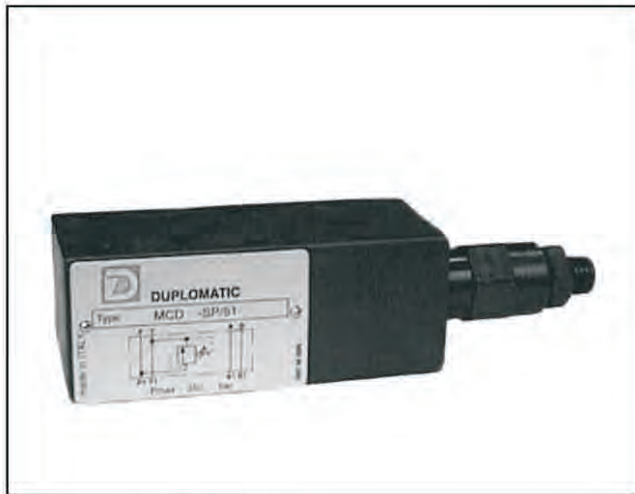
HYDRAULICKÉ SYSTÉMY

**HIDROMA
SYSTEMS**

UKŁADY HYDRAULICZNE

HYDROMA

ГИДРАВЛИЧЕСКИЕ СИСТЕМЫ



MCD

ПЕРЕПУСКНОЙ ПРЕДОХРАНИТЕЛЬНЫЙ КЛАПАН ПРЯМОГО ДЕЙСТВИЯ СЕРИЯ 51

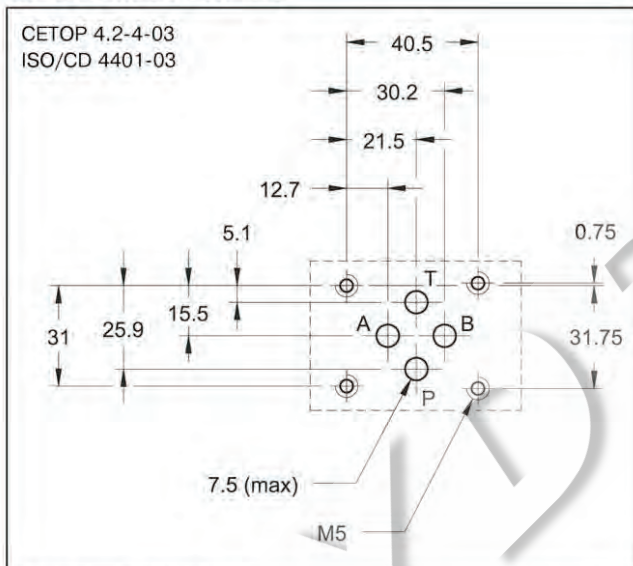
МОДУЛЬНОЕ ИСПОЛНЕНИЕ

СЕТОР 03

p макс 350 бар

Q макс (см. таблицу номинальных значений рабочих параметров)

МОНТАЖНАЯ СХЕМА



ПРИНЦИП ДЕЙСТВИЯ



КОНФИГУРАЦИИ (смотрите таблицу обозначений на гидравлических схемах)

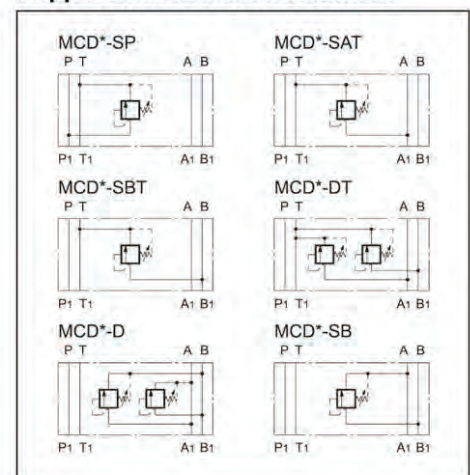
- Конфигурация "SP": контролирует давление в магистрали P со сбросом в T.
- Конфигурация "SAT": контролирует давление в магистрали A со сбросом в T.
- Конфигурация "SBT": контролирует давление в магистрали B со сбросом в T.
- Конфигурация "DT": контролирует давление в магистралях A-B со сбросом в T.
- Конфигурация "D": контролирует давление в магистралях A-B с перекрестными сбросами.
- Конфигурация "SB": контролирует давление в магистралях B со сбросом в A.

НОМИНАЛЬНЫЕ ЗНАЧЕНИЯ РАБОЧИХ ПАРАМЕТРОВ

(для минерального масла вязкостью 36 сантистокс (сСт) при 50°C)

Максимальное рабочее давление	бар	350
Минимальное давление управления	см. диаграмму Δp-Q	
Максимальный расход в магистралях регулируемого расхода	л/мин	50
Максимальный расход в свободных магистралях	л/мин	75
Рабочий диапазон температур окружающей среды	°C	-20 ÷ +50
Диапазон температур жидкости	°C	-20 ÷ +80
Диапазон вязкостей жидкости	сСт	10 ÷ 400
Рекомендуемая вязкость	сСт	25
Допустимая степень загрязнения жидкости	Класс 10 по NAS 1638	
Масса: MCD - SP / MCD - SAT / MCD - SBT / MCD - SB	кг	1,4
MCD - DT / MCD - D	кг	2,0

ОБОЗНАЧЕНИЯ НА ГИДРАВЛИЧЕСКИХ СХЕМАХ



1 - ИДЕНТИФИКАЦИОННЫЙ КОД

M	C	D	-	/	51	/	
----------	----------	----------	---	---	-----------	---	--

Размер СЕТОР 03
Модульное исполнение

Перепускной предохранительный клапан прямого действия

Диапазон регулирования давления
3 = до 25 бар **5** = до 210 бар
4 = до 140 бар **6** = до 350 бар

Конфигурации:
SP: одиночный на магистрали P со сбросом в T
SAT: одиночный на магистрали A со сбросом в T
SBT: одиночный на магистрали B со сбросом в T

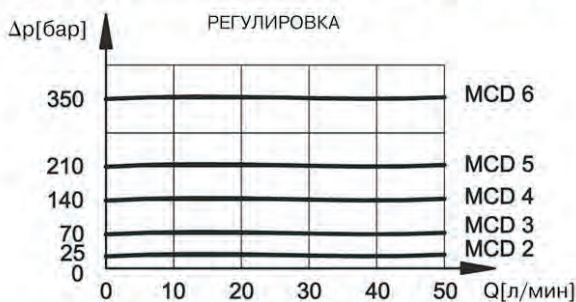
DT: двойной на магистралях A-B со сбросом в T
D: двойной на магистралях A-B с перекрестными сбросами
SB: одиночный на магистрали B со сбросом в A

Уплотнения:
N = уплотнения NBR для минеральных масел (**стандарт**)
V = уплотнения FPM для специальных типов жидкостей

Пропустить, если регулировка осуществляется с помощью винта с потайной шестигранной головкой - **стандарт**
K = Регулировочная ручка

Номер серии (габаритные и монтажные размеры остаются неизменными для серий с 50 по 59)

2 - ДИАГРАММЫ ХАРАКТЕРИСТИК (значения получены для вязкости 36 сантистокс (сСт) при 50°C)



- 1) перепады давления на трубопроводе В1 → В при положении калибровочного винта в начале диапазона регулирования (минимальное контролируемое давление)
- 2) перепады давления на свободных магистралях

3 - ГИДРАВЛИЧЕСКИЕ ЖИДКОСТИ

Используйте гидравлические жидкости на основе минеральных масел с добавлением применимых антивспенивателей и антиоксидантов. По поводу использования других типов жидкостей (водно-гликолевые растворы, фосфатные эфиры и т.п.) проконсультируйтесь, пожалуйста, в нашем отделе технической поддержки.

4 - ГАБАРИТНЫЕ И МОНТАЖНЫЕ РАЗМЕРЫ

размеры в мм

1	Стопорная гайка: гаечный ключ 19
2	Регулировочный винт с внутренней шестигранной головкой: шестигранный ключ 6 (стандарт) Для увеличения давления вращать по часовой стрелке
3	Монтажная поверхность с уплотнительными кольцами (OR): 4 шт. типа OR 2037
4	Ручка регулировки: K
5	Стопорное кольцо