

Part number:

093-10006

HYDROMA

HYDRAULICKÉ SYSTÉMY

**HIDROMA
SYSTEMS**

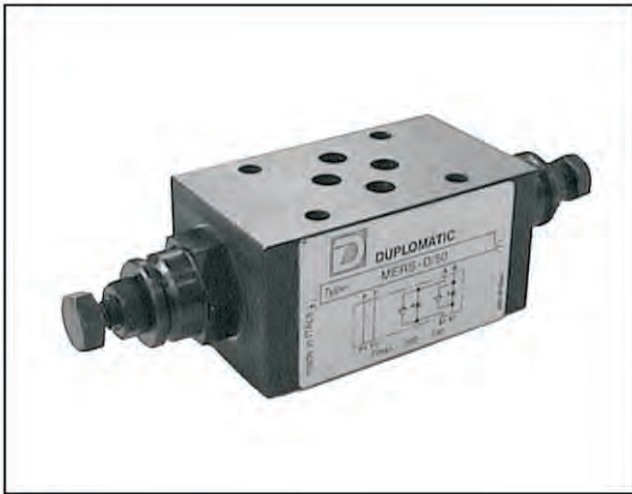
UKŁADY HYDRAULICZNE

HYDROMA

ГИДРАВЛИЧЕСКИЕ СИСТЕМЫ

MERS

ДРОССЕЛЬ СЕРИЯ 50



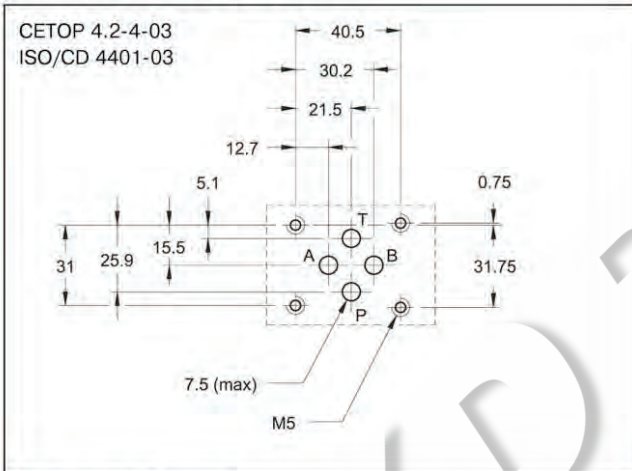
МОДУЛЬНОЕ ИСПОЛНЕНИЕ

СЕТОР 03

p макс **350** бар

Q макс (см. таблицу номинальных значений рабочих параметров)

МОНТАЖНАЯ СХЕМА



ПРИНЦИП ДЕЙСТВИЯ



КОНФИГУРАЦИИ (смотрите таблицу обозначений на гидравлических схемах)

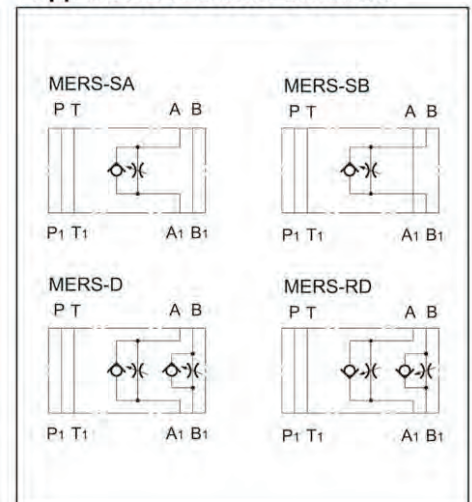
- Конфигурация "SA": используется в тех случаях, когда необходимо управление потоком, поступающим из исполнительного механизма в магистраль А.
- Конфигурация "SB": используется в тех случаях, когда необходимо управление потоком, поступающим из исполнительного механизма в магистраль В.
- Конфигурация "D": независимое управление потоком, выходящим из двух камер исполнительного механизма.
- Конфигурация "RD": независимое управление потоком, поступающим в две камеры исполнительного механизма.
- Все конфигурации имеют встроенный обратный клапан, который позволяет получить свободный обратный поток (давление открытия 0,5 бар).

НОМИНАЛЬНЫЕ ЗНАЧЕНИЯ РАБОЧИХ ПАРАМЕТРОВ

(для минерального масла вязкостью 36 сантистокс (сСт) при 50°C)

Максимальное рабочее давление	бар	350
Давление открытия обратного клапана	бар	0,5
Максимальный расход в магистралях регулируемого расхода	л/мин	50
Максимальный расход в свободных магистралях	л/мин	75
Минимальный регулируемый расход при Δp 10 бар	л/мин	$\leq 0,060$
Рабочий диапазон температур окружающей среды	°C	-20 ÷ +50
Диапазон температур жидкости	°C	-20 ÷ +70
Диапазон вязкостей жидкости	сСт	2,8 ÷ 380
Рекомендуемая очистка	МКМ (абсолютн.)	≤ 25
Рекомендуемая вязкость	сСт	25
Масса:	кг	1,3

ОБОЗНАЧЕНИЯ НА ГИДРАВЛИЧЕСКИХ СХЕМАХ



1 - ИДЕНТИФИКАЦИОННЫЙ КОД

M	E	R	S	-	/	/	50	/	/
---	---	---	---	---	---	---	----	---	---

Размер СЕТОР 03
Модульное исполнение

Дроссель с обратным клапаном
для свободного обратного потока

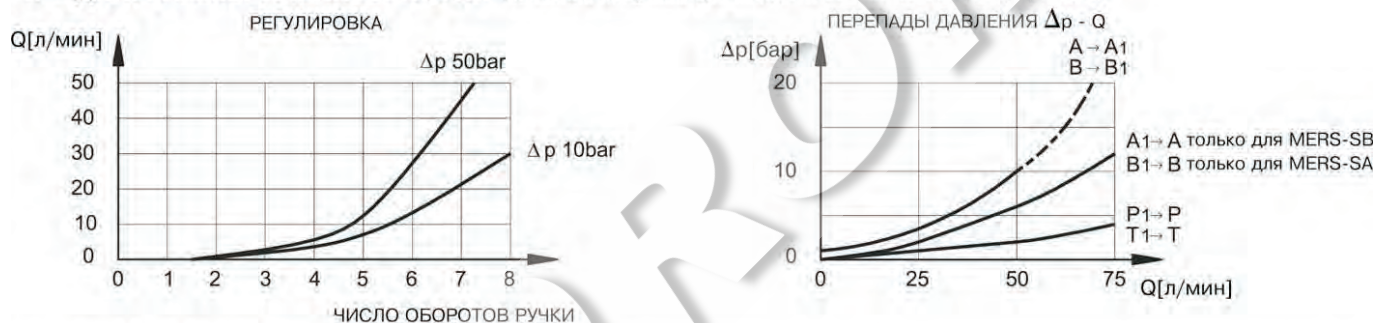
Конфигурации:
SA: управление путем изменения расхода рабочей жидкости на выходе магистрали А
SB: управление путем изменения расхода рабочей жидкости на выходе магистрали В
D: управление путем изменения расхода рабочей жидкости на выходе магистралей А и В
RD: управление путем изменения расхода рабочей жидкости на входе в магистрали А и В

Уплотнения:
пропустить в случае минеральных масел
V = вайтон (для специальных типов жидкостей)

Номер серии (габаритные и монтажные размеры остаются неизменными для серий с 50 по 59)

M = Регулировка с помощью ручки SICBLOC (пропустить, если регулировка осуществляется с помощью регулировочного винта с шестигранной головкой)

2 - ДИАГРАММЫ ХАРАКТЕРИСТИК (значения получены для вязкости 36 сантистокс (сСт) при 50°C)



3 - ГИДРАВЛИЧЕСКИЕ ЖИДКОСТИ

Используйте гидравлические жидкости на основе минеральных масел с добавлением применимых антивспенивателей и антиоксидантов. По поводу использования других типов жидкостей (водно-гликолевые растворы, фосфатные эфиры и т.п.) проконсультируйтесь, пожалуйста, в нашем отделе технической поддержки.

4 - ГАБАРИТНЫЕ И МОНТАЖНЫЕ РАЗМЕРЫ

размеры в мм

1	Монтажная поверхность с уплотнительными кольцами (OR): 4 шт. типа OR 2037
2	Регулировочный винт с шестигранной головкой. Гаечный ключ 13 Для увеличения расхода вращать против часовой стрелки
3	Ручка регулировки SICBLOC (по требованию). Для работы нажмите ее и одновременно вращайте.