

Part number:

**HYDROMA**

HYDRAULICKÉ SYSTÉMY

**HIDROMA  
SYSTEMS**

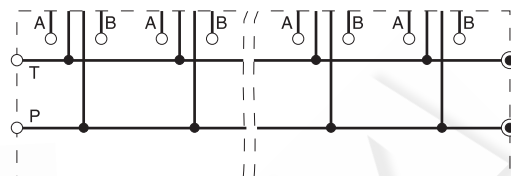
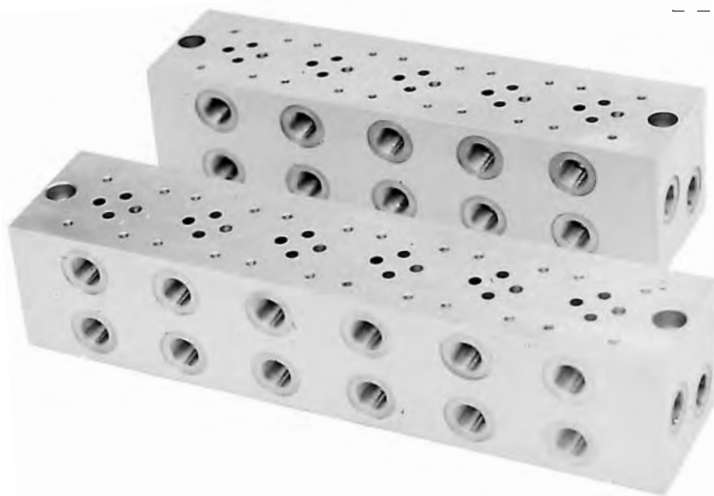
UKŁADY HYDRAULICZNE

**HYDROMA**

ГИДРАВЛИЧЕСКИЕ СИСТЕМЫ

KT 7045 05/05

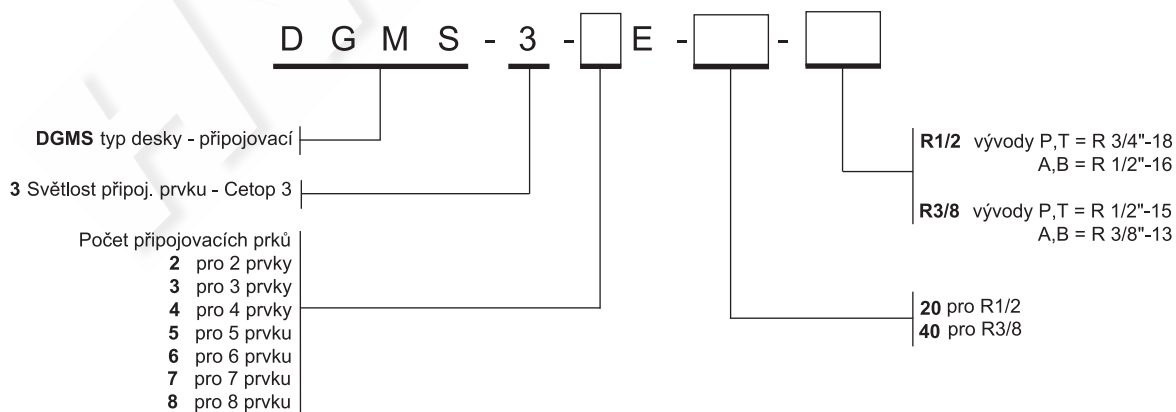
<b>VÍCENÁSOBNÉ PŘIPOJOVACÍ DESKY DGMS - 3</b>			KET 7045
			05/05
<b>D<sub>n</sub> 06</b>	<b>p<sub>n</sub> 32 MPa</b>		



Vícenásobné pápojovací desky jsou základními stavebními díly pro oídící obvody výškové modulové stavebnice. Na každém pápojovacím obrazci je možné postavit kompaktní hydraulický obvod.

Pojpojovacíobrazce pro ventily dle CETOP 3, ISO 4401, DIN 24 340, ESN 11 9111

**ТІПОВЫЙ КЛІЧ**



**POPIS**

Všechny oídícíbvyody mají poívodtlaku - poípojP a odvod tlaku - poípojT.( velikost závuzy záležzí na typu DGMS) Tyto pávyody jsou umístí ny na obou eelních plochách desek. U desek jsou poípojeP

a T na boku desek. V pápadi , že se ni které z poípojení nevyuzyívá, musí se uzavoítzátkami poíslušných rozmíru.

## TECHNICKÉ ŃDAJE

	Symboly	Jednotky	Svitlost Dn 06
Jmenovitý tlak	$p_n$	MPa	35
Rozsah teplot oleje	$t_{po}$	°C	-20 až +80
Rozsah teplot prostoedí	$t_k$	°C	-20 až +70
Provozní kapalina		minerální oleje trvanlivé hydraulické typu OH-HM	
Hmotnost	m	kg	je uvedena v rozmírových tabulkách

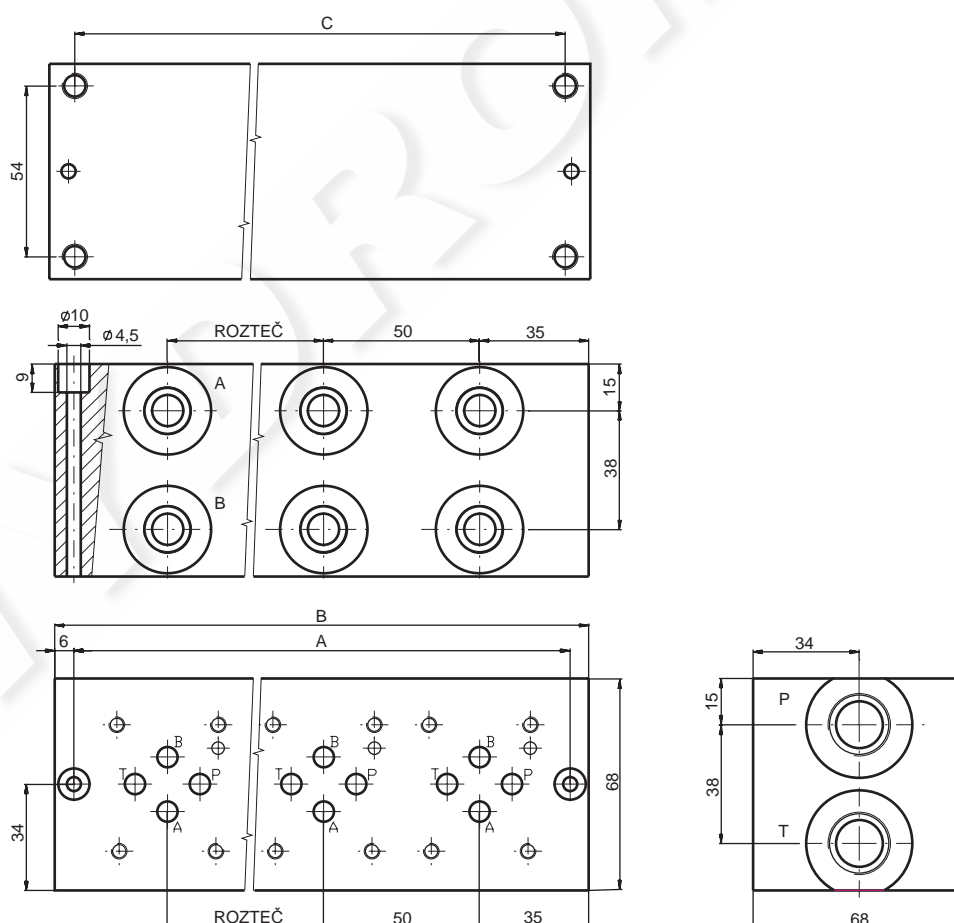
## ROZMÍ ROVÉ OBRĚZKY

Rozmíry komor P, T, A, B jsou uvedeny na strani 1 v typovém klíči.

### Připojovací deska

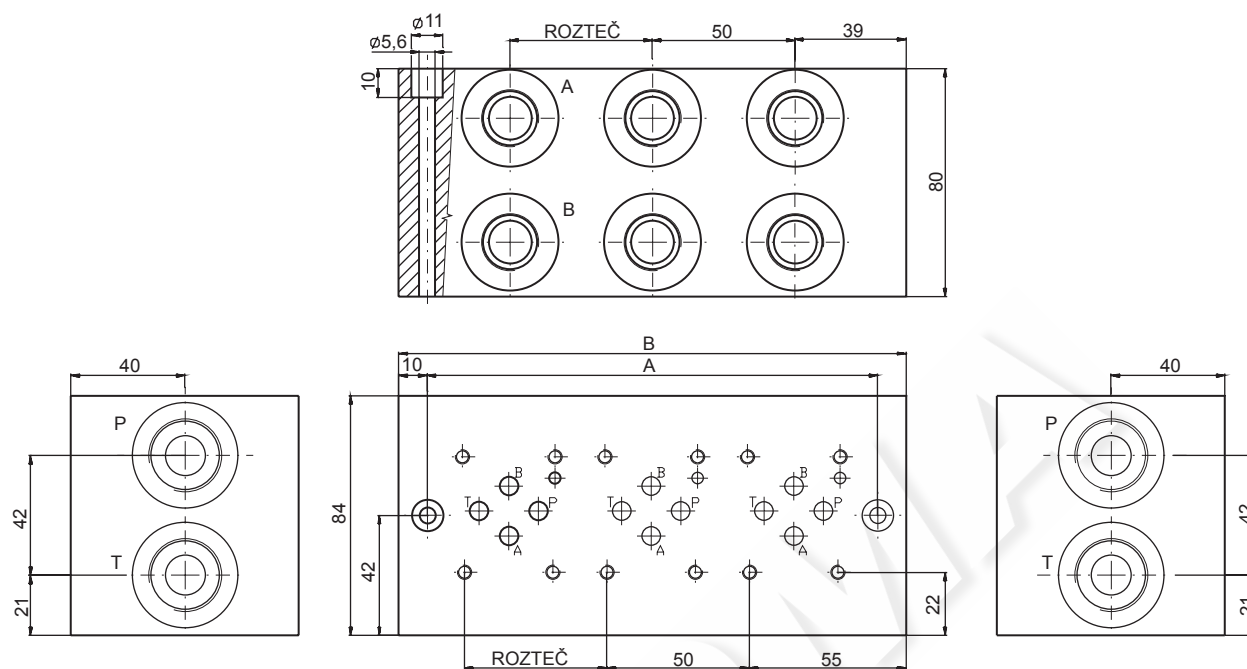
### DGMS-3-xE-40-R3/8

x - počet prvku (2 6)



Název	Počet prvku	A	B	C	Rozteč	Váha(kg)
DGMS-3-2E-40R	2	108	121	105	50	3,8
DGMS-3-3E-40R	3	158	171	155	50	5
DGMS-3-4E-40R	4	208	221	205	50	7
DGMS-3-5E-40R	5	258	271	255	50	8,2
DGMS-3-6E-40R	6	308	321	305	50	10

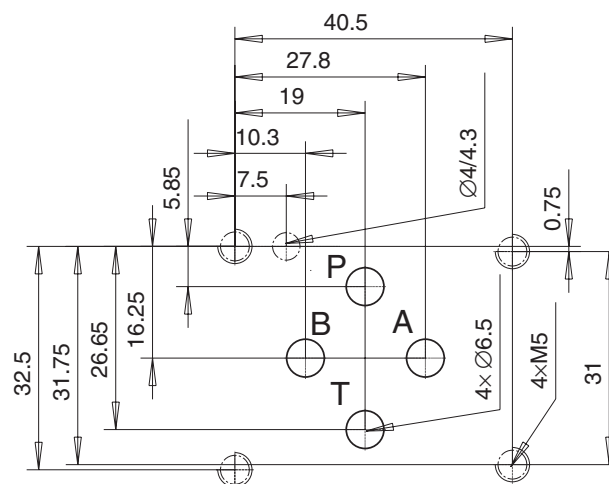
## Připojovací deska

DGMS-3-xE-20-R1/2  
x - počet prvků (1 ÷ 6)

Název	Počet prvků	A	B	Rozteč	Váha(kg)
DGMS-3-1E-20R	1	58	78	50	3,5
DGMS-3-2E-20R	2	108	128	50	6
DGMS-3-3E-20R	3	158	178	50	8,2
DGMS-3-4E-20R	4	208	228	50	10,5
DGMS-3-5E-20R	5	258	278	50	12,8
DGMS-3-6E-20R	6	308	328	50	15

## PŘIPOJOVACÍ OBRAZEC

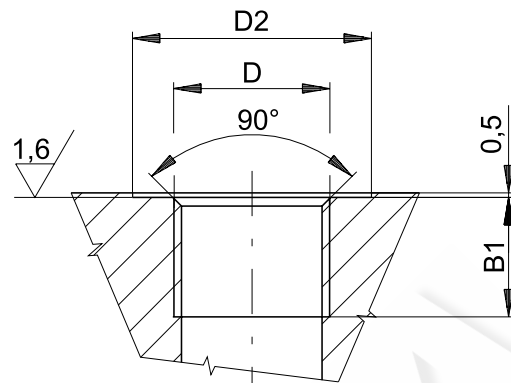
Všechny montážní styčné plochy mají  
připojovací obrazec podle ČSN 11 9111  
DIN 24 340 Form A,  
CETOP 3, ISO 4401



Cetop-3

**KOMORY P,T,A,B**

Komora- D	D2	B1
R3/8"	28	13
R1/2"	34	15
R3/4"	37	18



Do komory lze použít šroubení standardních výrobců nebo šroubení vlastní výroby. Předpokládá se utisnění dosedací plochy tisnicím "O" kroužkem.

**MONTÁŽ, OBSLUHA A ÚDRŽBA**

Na montáž, obsluhu a údržbu nejsou kladeny zvláštní požadavky. Při montáži je nutné kontrolovat čistotu stykových ploch a neporušenost tisnicích kroužků.

**DODÁVÁNÍ**

S deskami se nedodává:  
 šroubení  
 zátky s tisnicím  
 šrouby pro uchycení připojovacích desek  
 šrouby, popř. svorníky pro připojení  
 výškové stavebnice