

Part number:

HYDROMA

HYDRAULICKÉ SYSTÉMY

**HIDROMA
SISTEMS**

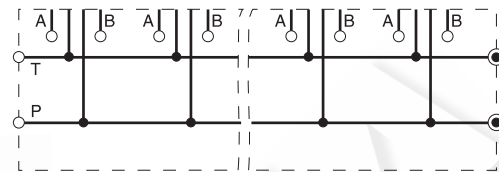
UKŁADY HYDRAULICZNE

HYDROMA

ГИДРАВЛИЧЕСКИЕ СИСТЕМЫ

KT 7046 05/05

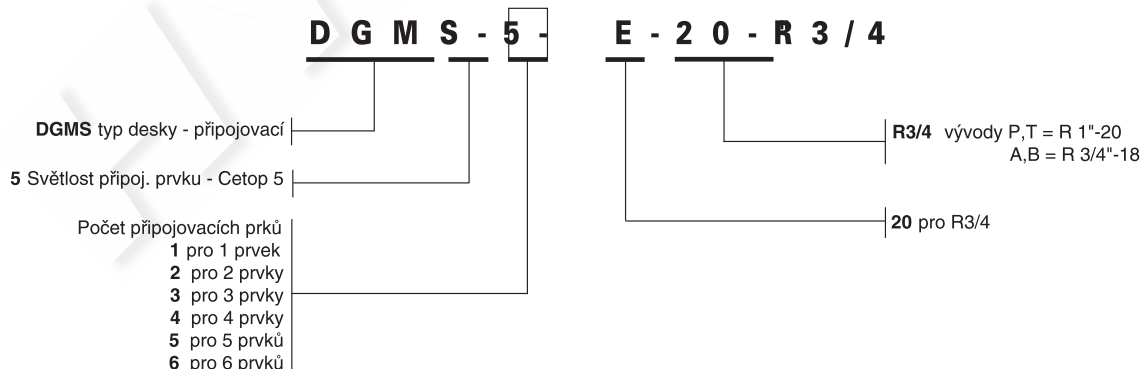
VÍCENÁSOBNÉ PŘIPOJOVACÍ DESKY DGMS - 5			KE 7046
			05/05
D_n 10	p_n 32 MPa		



Vícenásobné přípojovací desky jsou základními stavebními díly pro řídicí obvody výškové modulové stavebnice. Na každém přípojovacím obrazci je možné postavit kompaktní hydraulický obvod.

Přípojovací obrazce pro ventily dle CETOP 5, ISO 4401, DIN 24 340, ČSN 11 9111, ANSI B93.7M-D05

УПОВ К Í



POPIS

Všechny řídicí obvody mají přívod tlaku - přípoj P a odvod tlaku - přípoj T. Tyto přívody jsou umístěny na obou čelních plochách desek. U desek jsou připoje P a T na boku desek. V případě, že

se některé z připojení nevyužívá, musí se uzavřít zátkami příslušných rozměrů.

TECHNICKÉ ÚDAJE

Technická data	Symbole	Jednotky	Světlost Dn 06
Jmenovitý tlak	p_n	MPa	32
Rozsah teplot oleje	t_{po}	°C	-20 až +80
Rozsah teplot prostředí	t_k	°C	-20 až +70
Provozní kapalina		minerální oleje trvanlivé hydraulické typu OH-HM	
Hmotnost	m	kg	je uvedena v rozměrových tabulkách

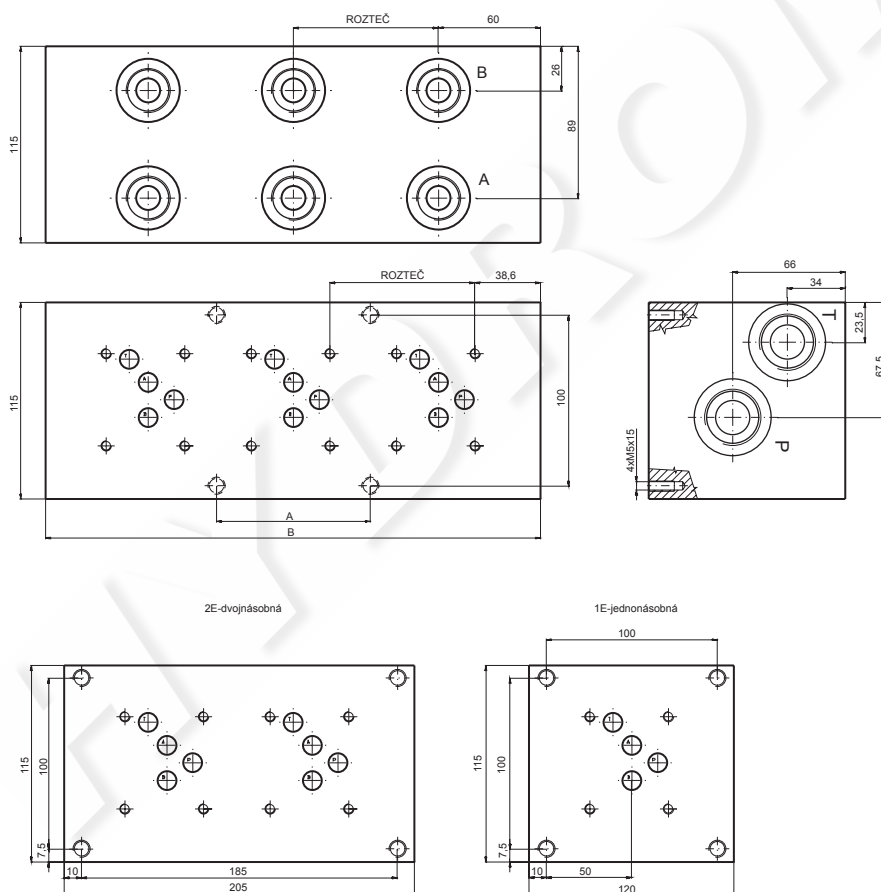
ROZMĚROVÉ OBRÁZKY

Rozměry komor P, T, A, B jsou uvedeny na straně 1 v typovém klíči.

Připojovací deska

DGMS-5-xE-20-R-R3/4

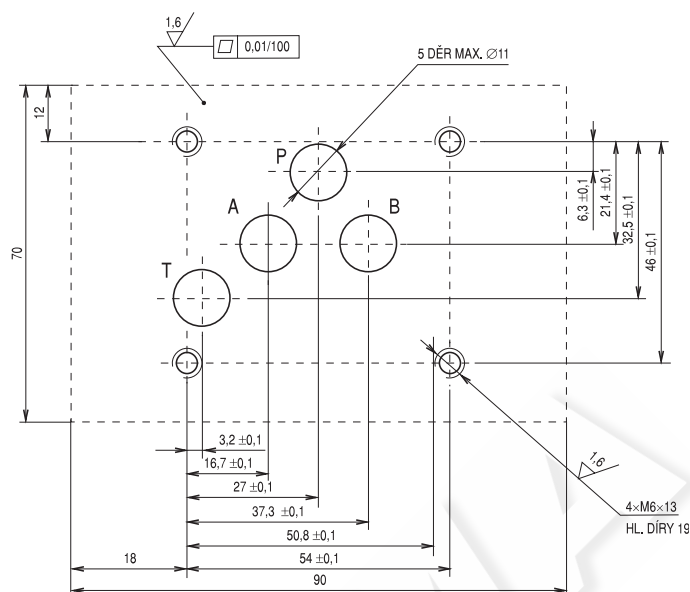
x - počet prvků (1÷6)



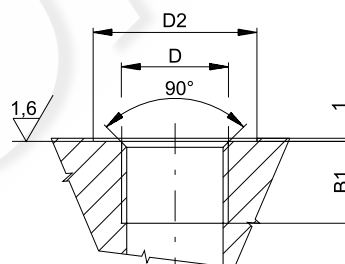
Název	Počet prvků xE	A	B	Rozteč	Váha(kg)
DGMS-5-1E-20-R3/4	1	100	120	-	12
DGMS-5-2E-20-R3/4	2	185	205	85	20,5
DGMS-5-3E-20-R3/4	3	90	290	85	29
DGMS-5-4E-20-R3/4	4	175	375	85	37,4
DGMS-5-5E-20-R3/4	5	260	460	85	45,9
DGMS-5-6E-20-R3/4	6	345	545	85	54,3

PŘIPOJOVACÍ OBRAZEC**(POHLED NA PANEL)**

Připojovací obrazec odpovídá
ISO 4 401, DIN 24340-A, CETOP 5

**KOMORY P,T,A,B**

Komora- D	D2	B1
R1"	45	20
R3/4"	37	18



Do komory lze použít šroubení standardních výrobců nebo šroubení vlastní výroby. Předpokládá se utisnění dosedací plochy tisnicím "O" kroužkem.

MONTÁŽ, OBSLUHA A ÚDRŽBA

Na montáž, obsluhu a údržbu nejsou kladeny zvláštní požadavky. Při montáži je nutné kontrolovat čistotu stykových ploch a neporušenost tisnicích kroužků.

DODÁVÁNÍ

S deskami se nedodává:

- šroubení
- zátky s tisnicím
- šrouby pro uchycení připojovacích desek
- šrouby, popř. svorníky pro připojení
- výškové stavebnice