

Part number:

093-10033

HYDROMA

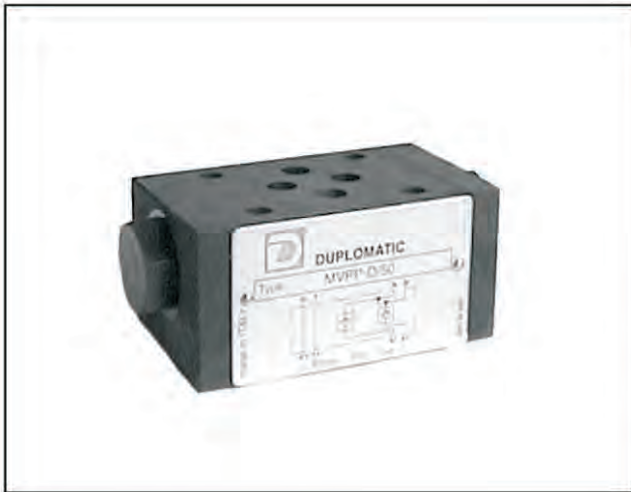
HYDRAULICKÉ SYSTÉMY

**HIDROMA
SYSTEMS**

UKŁADY HYDRAULICZNE

HYDROMA

ГИДРАВЛИЧЕСКИЕ СИСТЕМЫ



MVPP

ОБРАТНЫЙ КЛАПАН С ПИЛОТНЫМ УПРАВЛЕНИЕМ (ГИДРОЗАМОК) СЕРИЯ 50

МОДУЛЬНОЕ ИСПОЛНЕНИЕ

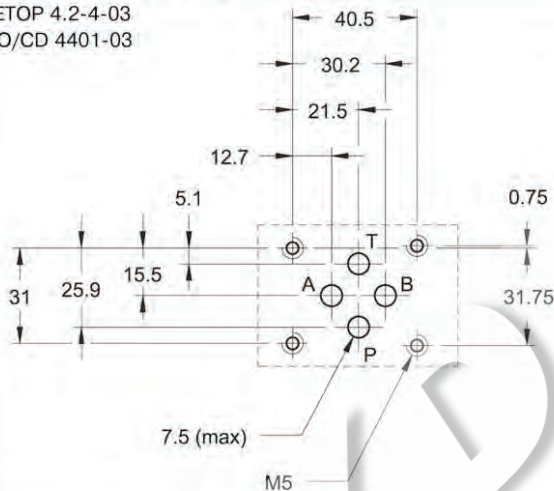
СЕТОР 03

p макс **350** бар

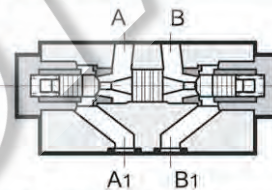
Q макс (см. таблицу номинальных значений рабочих параметров)

МОНТАЖНАЯ СХЕМА

СЕТОР 4.2-4-03
ISO/CD 4401-03



ПРИНЦИП ДЕЙСТВИЯ



- Этот клапан является обратным клапаном с гидравлическим управлением, закрывающей пружиной и конусом на краевых уплотнениях, монтажная поверхность соответствует стандартам СЕТОР и ISO.
- Использование этого клапана позволяет:
 - перекрывать поток в одном из направлений;
 - подавать поток в этом же направлении, если клапан открыт давлением управления в параллельном канале;
 - свободно пропускать поток в других каналах.
- Клапаны MVPP всегда монтируются ниже по потоку относительно электромагнитных распределителей MD1D (см. каталог 41 200) и могут быть смонтированы со всеми остальными клапанами СЕТОР 03.

КОНФИГУРАЦИИ (смотрите таблицу обозначений на гидравлических схемах)

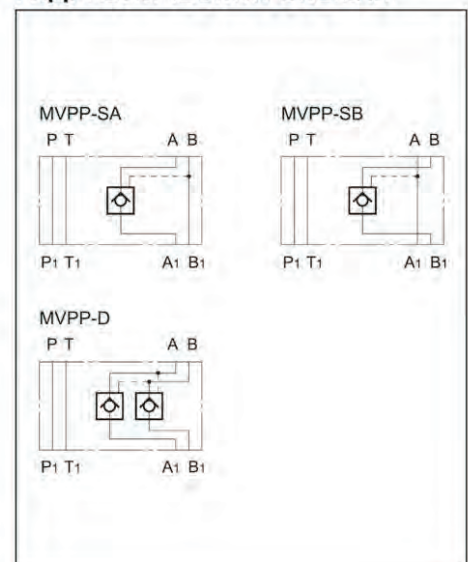
- Конфигурации "SA" - "SB": используются для блокировки исполнительного механизма в одном направлении.
- Конфигурация "D": используется для блокировки положения исполнительного механизма в обоих направлениях.

НОМИНАЛЬНЫЕ ЗНАЧЕНИЯ РАБОЧИХ ПАРАМЕТРОВ

(для минерального масла вязкостью сантистокс (сСт) при 50°C)

Максимальное рабочее давление	бар	350
Максимальный расход в магистралях регулируемого расхода	л/мин	50
Максимальный расход в свободных магистралях	л/мин	75
Отношение давления в заблокированных камерах к управляющему давлению		3,4 : 1
Давление открытия обратного клапана	бар	3
Рабочий диапазон температур окружающей среды	°C	-20 ÷ +50
Диапазон температур жидкости	°C	-20 ÷ +70
Диапазон вязкостей жидкости	сСт	2,8 ÷ 380
Рекомендуемая очистка	МКМ (абсолютн.)	≤ 25
Рекомендуемая вязкость	сСт	25
Масса	кг	1,3

ОБОЗНАЧЕНИЯ НА ГИДРАВЛИЧЕСКИХ СХЕМАХ



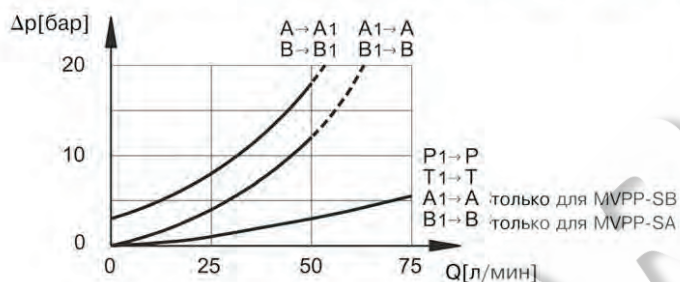
MVPP

СЕРИЯ 50

1 - IDENTIFICATION CODE

	M V P P - / 50 /	
Размер СЕТОР 03 Модульное исполнение		Уплотнения: пропустить в случае минеральных масел V = вайтон (для специальных типов жидкостей)
Обратный клапан с пилотным управлением (гидрозамок)		Номер серии (габаритные и монтажные размеры остаются неизменными для серий с 50 по 59)
Конфигурации: SA = гидрозамок в магистрали А исполнительного механизма SB = гидрозамок в магистрали В исполнительного механизма D = гидрозамки в магистралях А и В исполнительного механизма		

2 - ДИАГРАММЫ ХАРАКТЕРИСТИК (значения получены для вязкости 36 сентистокс (сСт) 50°C)



3 - ГИДРАВЛИЧЕСКИЕ ЖИДКОСТИ

Используйте гидравлические жидкости на основе минеральных масел с добавлением применимых антивспенивателей и антиоксидантов. По поводу использования других типов жидкостей (водно-гликолевые растворы, фосфатные эфиры и т.п.) проконсультируйтесь, пожалуйста, в нашем отделе технической поддержки.

4 - ГАБАРИТНЫЕ И МОНТАЖНЫЕ РАЗМЕРЫ

размеры в мм

1	Монтажная поверхность с уплотнительными кольцами (OR): 4 шт. типа OR 2037
---	---